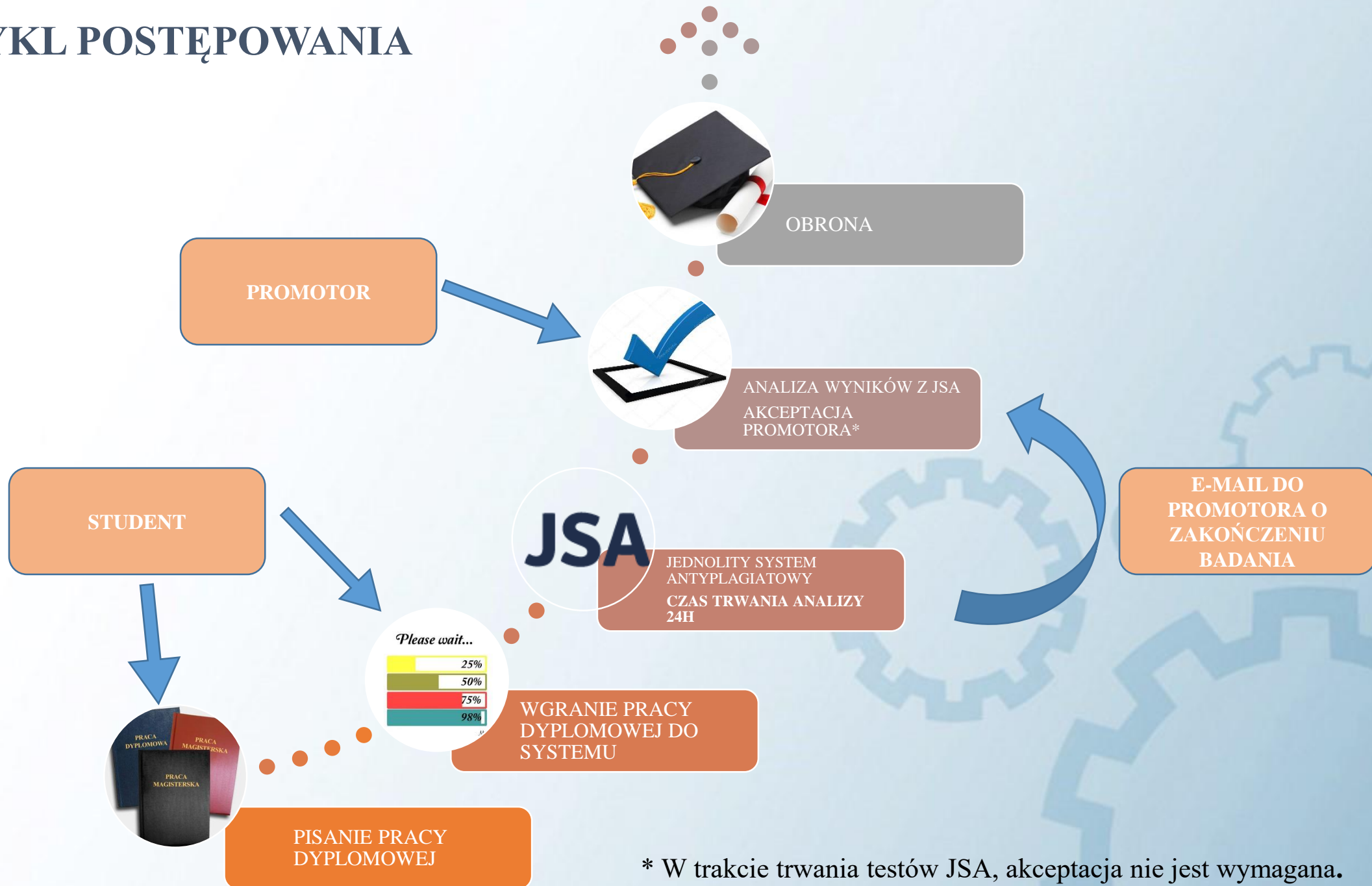




JEDNOLITY SYSTEM ANTYPLAGIATOWY

ANALIZA RAPORTU

CYKL POSTĘPOWANIA



PROCEDURY



POWIADOMIENIE O
SPRAWDZONEJ
PRACY



LOGOWANIE DO
EDZIEKANATU



POBRANIE RAPORTU



ANALIZA WYNIKÓW
Z JSA

AKCEPTACJA PRACY
W EDZIEKACIE
PRZEZ PROMOTORA*



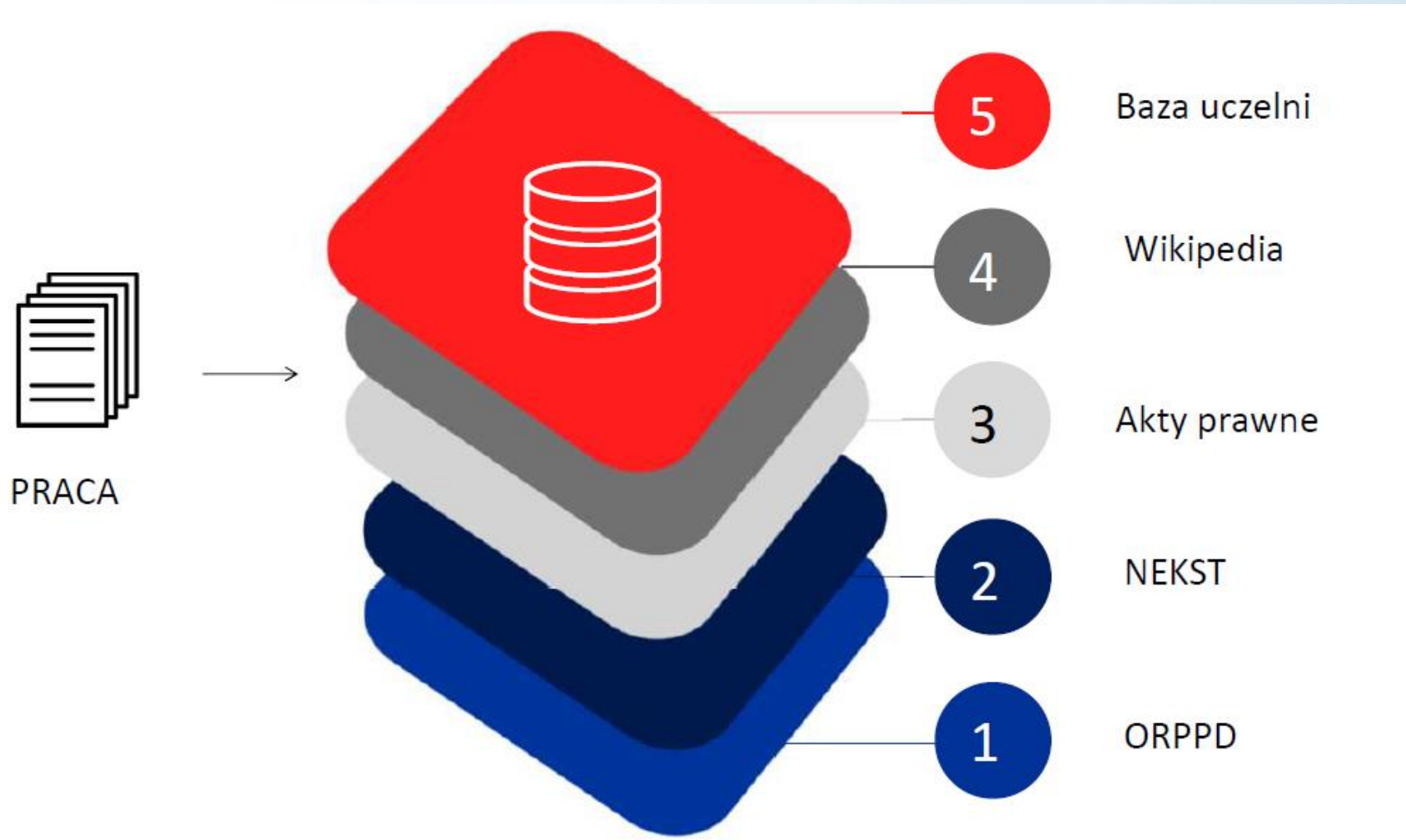
OBRONA



* W trakcie trwania testów JSA, akceptacja nie jest wymagana.

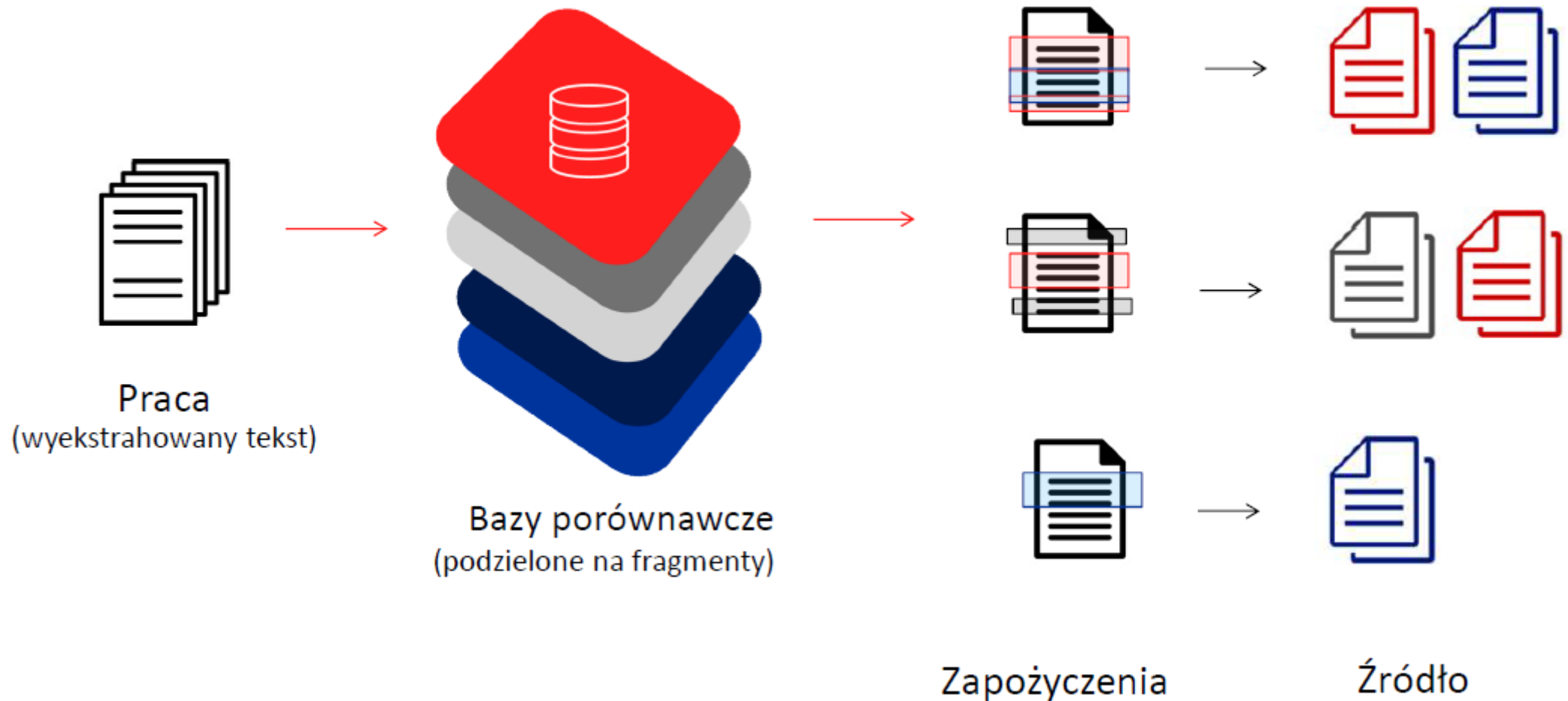
JEDNOLITY SYSTEM ANTYPLAGIATOWY JAK BADANA JEST PRACA?

BAZY PORÓWNAWCZE



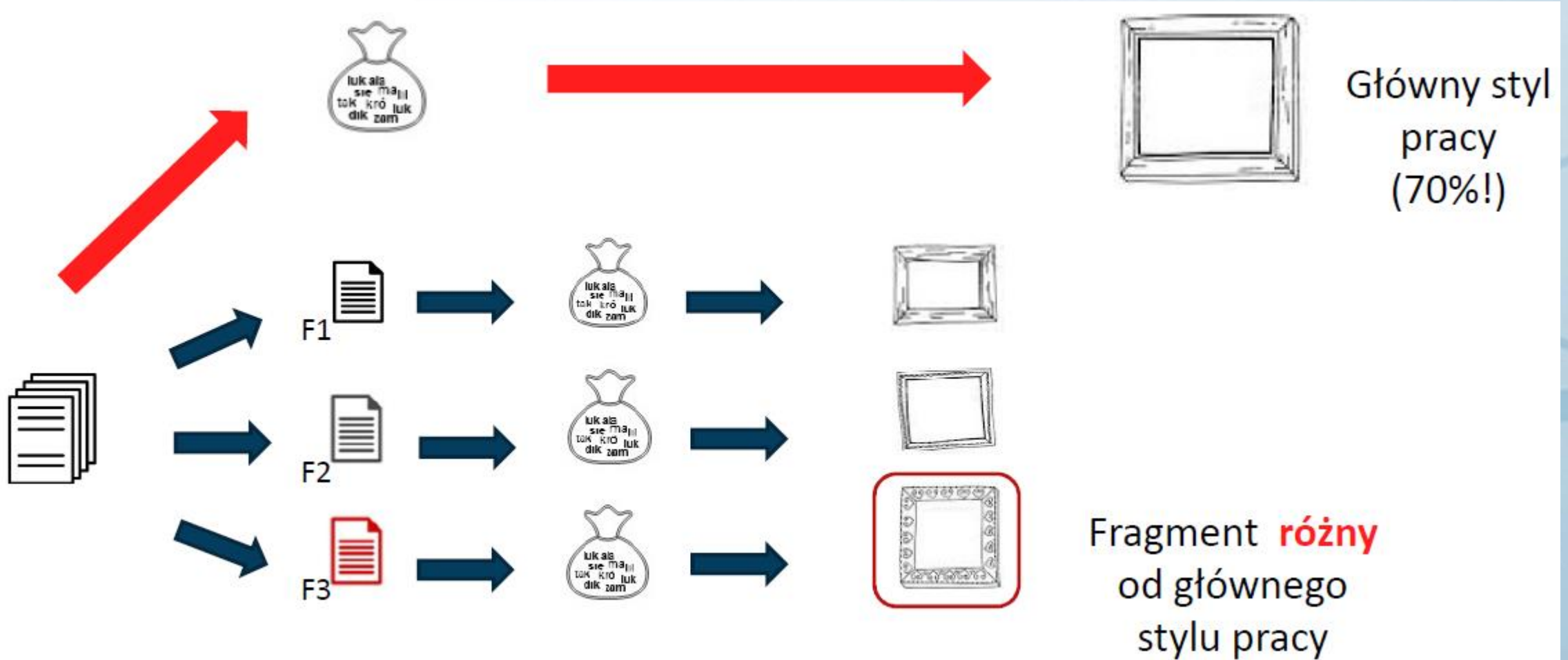
JEDNOLITY SYSTEM ANTYPLAGIATOWY JAK BADANA JEST PRACA?

PROCES PORÓWNYWANIA PRAC



JEDNOLITY SYSTEM ANTYPLAGIATOWY JAK BADANA JEST PRACA?

STYLOMETRIA

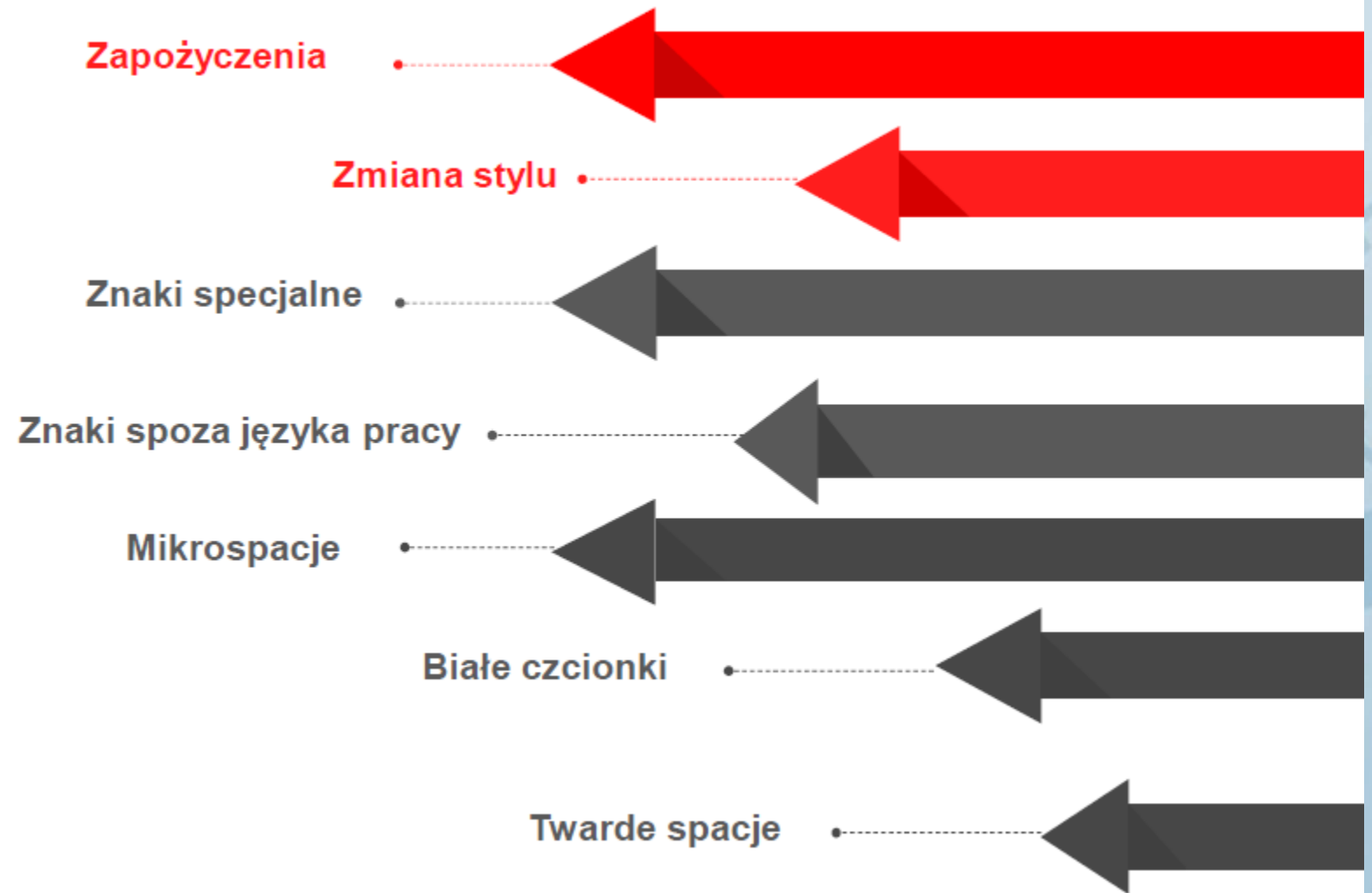


JEDNOLITY SYSTEM ANTYPLAGIATOWY JAK BADANA JEST PRACA?

DETEKCJA „MANIPULACJI I ZAPOŻYCZEŃ”

JSA

Sprawdza tekst pracy pod kątem możliwych manipulacji w celu ukrycia plagiatu

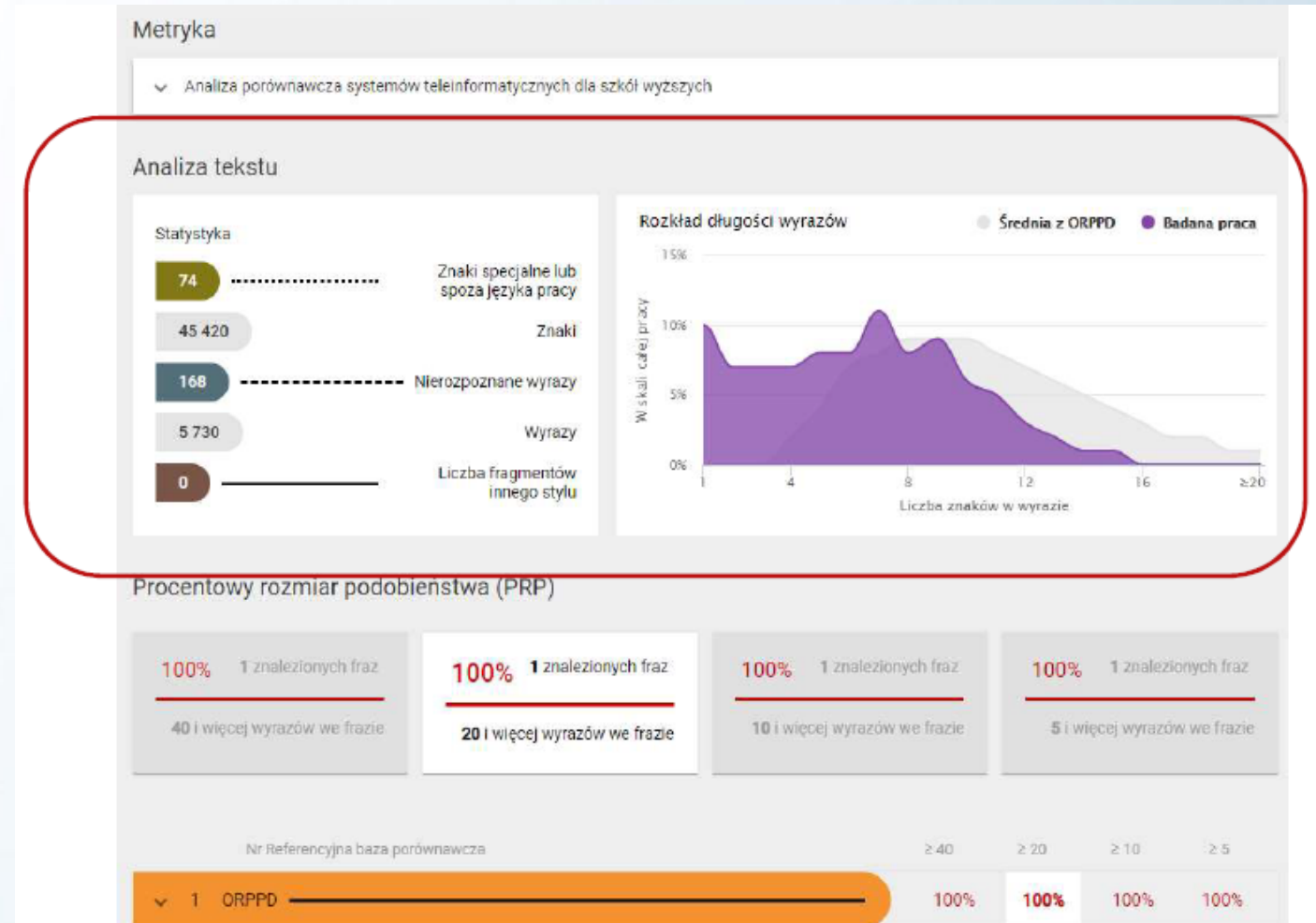


JEDNOLITY SYSTEM ANTYPLAGIATOWY

ANALIZA TEKSTU – STATYSTYKA I WYKRES

RAPORT

Analiza tekstu – statystyka
oraz wykres rozkładu
długości wyrazów w tekście

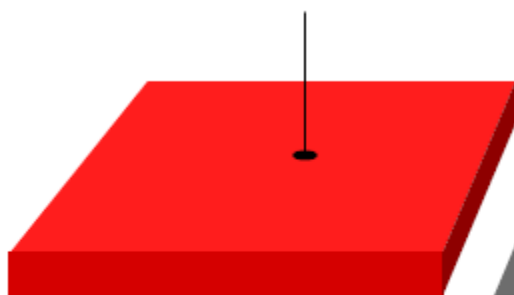


JEDNOLITY SYSTEM ANTYPLAGIATOWY

ANALIZA TEKSTU – STATYSTYKA I WYKRES

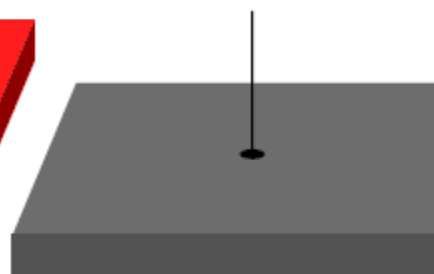
ANALIZA TEKSTU

Liczba znaków



Liczba znaków specjalnych i znaków spoza alfabetu języka pracy oraz liczba znaków w pracy

Liczba wyrazów



Liczba wyrazów nierozpoznanych oraz dla porównania liczba wszystkich wyrazów w badanej pracy

Wykres

Długość wyrazów



Rozkład procentowy długości wyrazów w badanej pracy w odniesieniu do uśrednionego rozkładu długości wyrazów całej bazy ORPPD

Stylometria



Porównanie stylu poszczególnych fragmentów pracy do ogólnego stylu badanej pracy

JEDNOLITY SYSTEM ANTYPLAGIATOWY

ANALIZA TEKSTU – STATYSTYKA I WYKRES

ANALIZA TEKSTU: STATYSTYKA



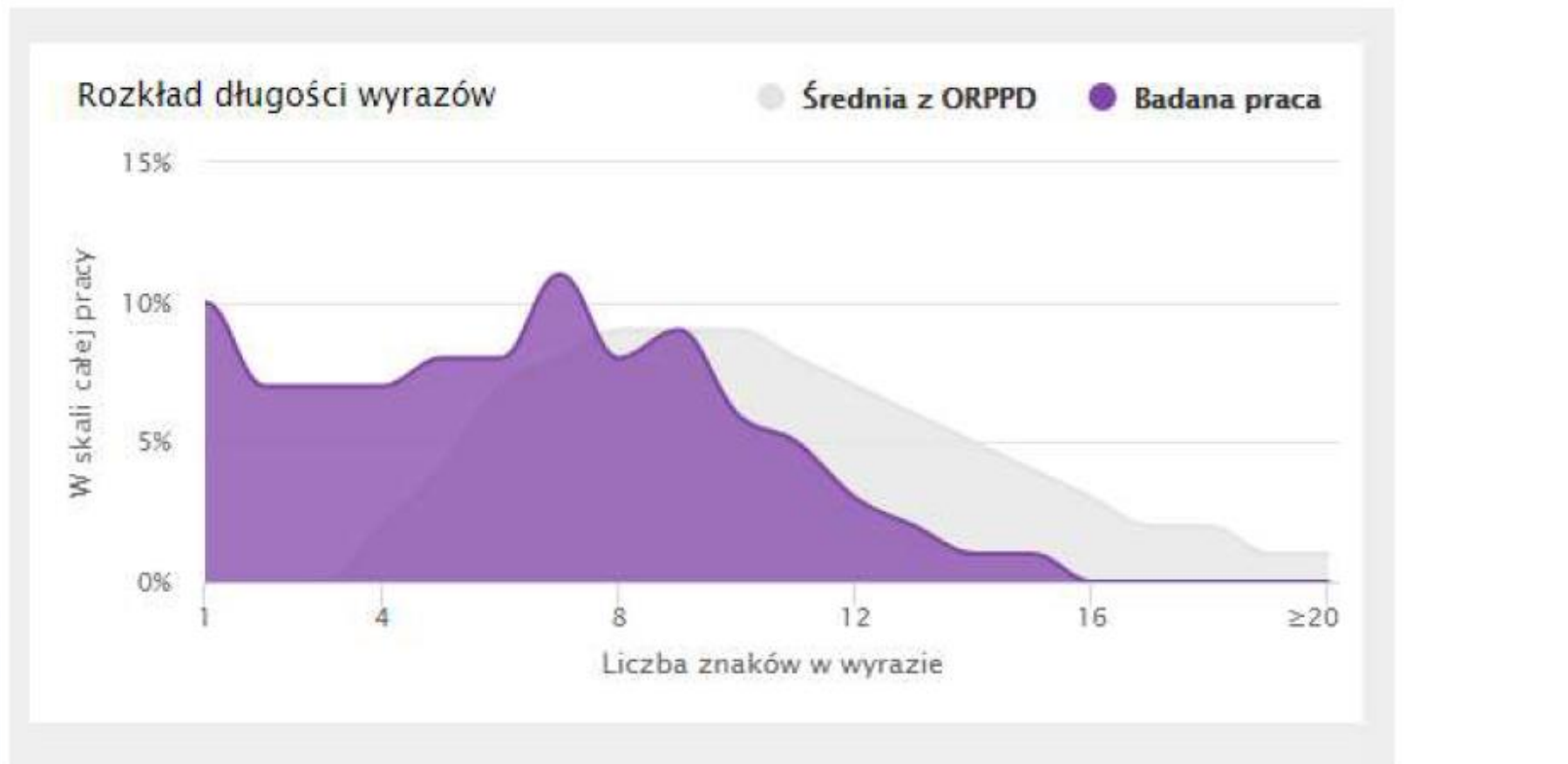
Manipulacja na tekście

Stylometria

JEDNOLITY SYSTEM ANTYPLAGIATOWY

ANALIZA TEKSTU – STATYSTYKA I WYKRES

ANALIZA TEKSTU: WYKRES



$$P_z = \frac{\text{liczba słów o długości } Z}{\text{liczba wszystkich słów}} \times 100\%$$

TEKST PRACY

AKCEPTUJ

UDOSTĘPNIJ

POBIERZ

Użytkownicy

Uprawnienia

Badania

Statystyki

Analiza tekstu

Statystyka

0	Znaki specjalne lub spoza języka pracy
8 316	Znaki
3	Nierozpoznane wyrazy
1 078	Wyrazy
0	Liczba fragmentów innego stylu

Rozkład długości wyrazów



Procentowy rozmiar podobieństwa (PRP)

Białe znaki specjalne

PODOBIENSTWA

ANALIZA TEKSTU < | TEKST PRACY

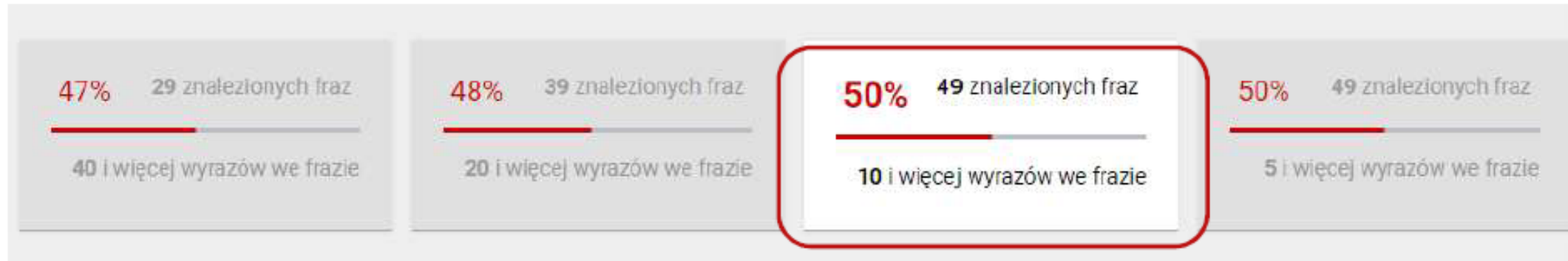
ŹRÓDŁO PODOBIENSTWA

- Znaki specjalne lub spoza języka pracy <
- Nierozpoznane wyrazy <
- Fragmenty innego stylu <
- Długość wyrazów w badanej pracy <

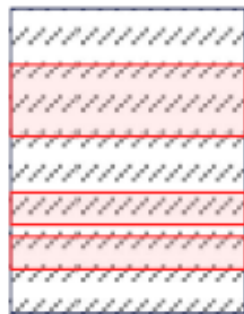
=====00C START (funkcje wychowawcze placówek szkolnych - biały znak &.docx) =====

Nal...&do&nich:&szkoły,&związki& młodzieży,&świetlice,&kluby,&ośrodki& socjalne,&domy& społeczne,&domy&kultury,&domy&dziec
 o...&stawowych,&nawyków& warunków& materialnych,&cech& osobowościowych,&infrastruktury,&kulturowanych&tradycji& spędzania&w
 chowawcze,&organizacje& sportowe,&kluby,&instytucje& wyznaniowe&-
 &kościół.&&To&rodzina& stanowi& pierwszą& grupę,&do& której& należy& dziecko,&w& której& rozwija& się&&ono& psychicznie&&i& fizycz
 (np.& zabawki),&kulturowe&&(np.& zajęcia& pozalekcyjne),& społeczne&
 (np.& wartościowe& kontakty& z& innymi& dziećmi),& przyrodnicze&
 (np.& przebywanie& na& świeżym& powietrzu).&Niewątpliwie& sprzyjającym& elementem& jest& dobra& atmosfera& panująca& we& wzaje
 moralne& przyczyniające& się& pośrednio& do& wychowania& jednostki& i& grup& społecznych*32.& Dzięki& swobodzie& wyboru& i& dobro
 Oczywiście& ważne& jest& również& nastawienie& placówki& szkolnej& do& której& uczęszcza& dziecko.& Szkoła& jak& i& rodzice& uczest
 wychowawcze& kształtowaniem& pozytywnych& skojarzeń& i& postaw& do& czasu& wolnego.& Warto,& aby& również& włączali& rodzic
 =====&ND =====

JEDNOLITY SYSTEM ANTYPLAGIATOWY PROCENTOWY ROZMIAR PODOBIEŃSTWA



Wynik ogólny



Y

Liczba znaków ze wszystkich fragmentów podobnych



X

Liczba wszystkich znaków w badanej pracy

$$PRP = \frac{Y}{X} \times 100\%$$

JEDNOLITY SYSTEM ANTYPLAGIATOWY

PROCENTOWY ROZMIAR PODOBIEŃSTWA

Wyniki ogólne

44% 28 znalezionych fraz

40 i więcej wyrazów we frazie

45% 35 znalezionych fraz

20 i więcej wyrazów we frazie

46% 40 znalezionych fraz

10 i więcej wyrazów we frazie

46% 40 znalezionych fraz

5 i więcej wyrazów we frazie

Nr Referencyjna baza porównawcza

≥ 40

≥ 20

≥ 10

≥ 5

1 ORPPD

39%

40%

40%

40%

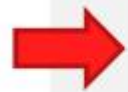
Wykryte podobieństwa

Nr	Tytuł lub adres dokumentu	Najdłuższa fraza	≥ 40	≥ 20	≥ 10	≥ 5
1.1	Wymowa wzorcowa. Na przykładzie tekstów wygłas...	13 885	1	1	1	1
1.2	Mobilne baz danych wrażliwych - bezpieczeństwo do...	5 462	1	1	1	1
1.3	System wspomagający zarządzanie zasobami centr...	5 188	2	2	2	2

JEDNOLITY SYSTEM ANTYPLAGIATOWY

PROCENTOWY ROZMIAR PODOBIENSTWA

Wynik
ogólny



Procentowy rozmiar podobieństwa (PRP)

≥ 40

15%

30 fraz

≥ 20

24%

40 fraz

≥ 10 wyrazów we frazie

32%

50 fraz

≥ 5

40%

60 fraz

Wyniki
dla baz



Zawarte
w wyniku

Nr

Referencyjna baza porównawcza

≥ 40

≥ 20

≥ 10

≥ 5



1

ORPPD

4%

6%

8%

10%



2

Internet

4%

6%

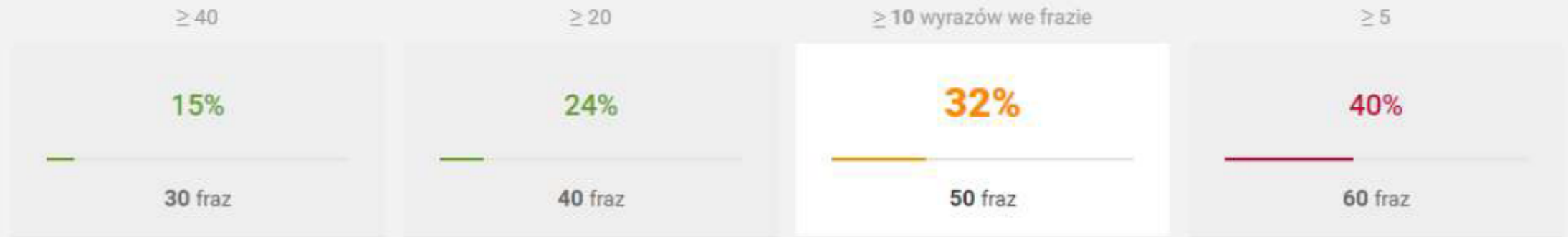
8%

10%

JEDNOLITY SYSTEM ANTYPLAGIATOWY

PROCENTOWY ROZMIAR PODOBIEŃSTWA

Procentowy rozmiar podobieństwa (PRP)



Zielony

Nie przekracza poziomu tolerancji

Pomarańczowy

Przekracza poziom podwyższony

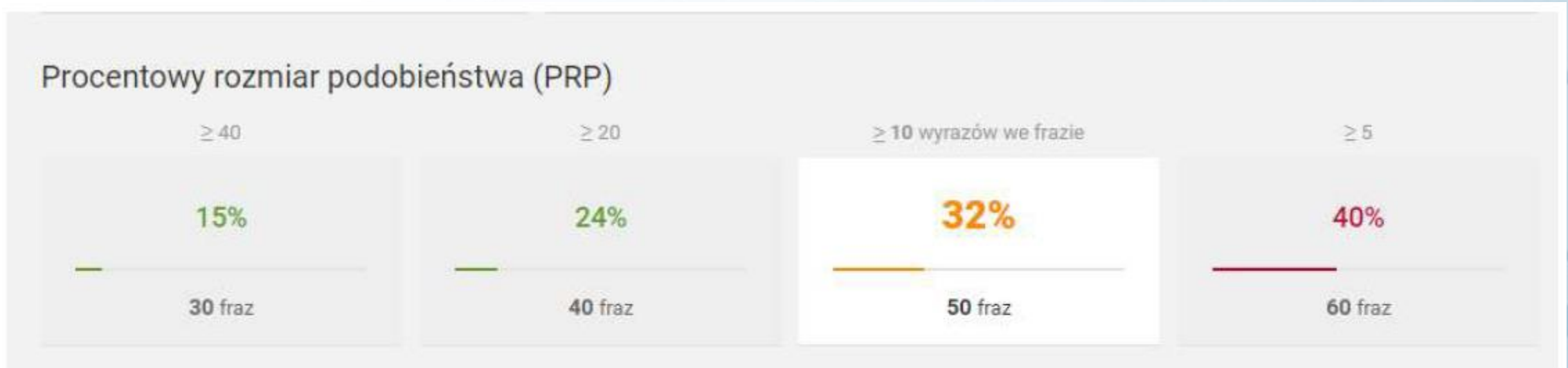
Czerwony

Przekracza poziom wysoki

W każdym przypadku niezbędne jest sprawdzenie zapożyczeń w TREŚCI PRACY

JEDNOLITY SYSTEM ANTYPLAGIATOWY PROCENTOWY ROZMIAR PODOBIEŃSTWA

DOMYŚLNA KONFIGURACJA PRP DLA WARTOŚCI OGÓLNYCH (SUMA WSZYSTKICH ŹRÓDEŁ)

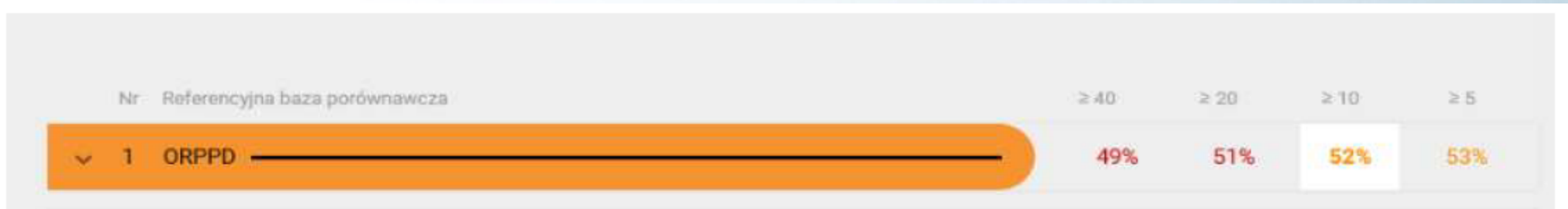


$\geq 30\%$ PODWYŻSZONY

$\geq 40\%$ WYSOKI

JEDNOLITY SYSTEM ANTYPLAGIATOWY PROCENTOWY ROZMIAR PODOBIEŃSTWA

DOMYŚLNA KONFIGURACJA PARAMETRÓW DLA POSZCZEGÓLNYCH ŹRÓDEŁ



≥ 20%
PODWYŻSZONY

≥ 30%
PODWYŻSZONY

≥ 40%
PODWYŻSZONY

≥ 50%
PODWYŻSZONY

≥ 40% WYSOKI

≥ 50% WYSOKI

≥ 60% WYSOKI

≥ 70% WYSOKI

JEDNOLITY SYSTEM ANTYPLAGIATOWY PROCENTOWY ROZMIAR PODOBIEŃSTWA

DOMYŚLNA KONFIGURACJA PARAMETRÓW DLA POSZCZEGÓLNYCH ŹRÓDEŁ

≥ 30%
PODWYŻSZONY

≥ 40% WYSOKI

≥ 50%
PODWYŻSZONY

≥ 70% WYSOKI



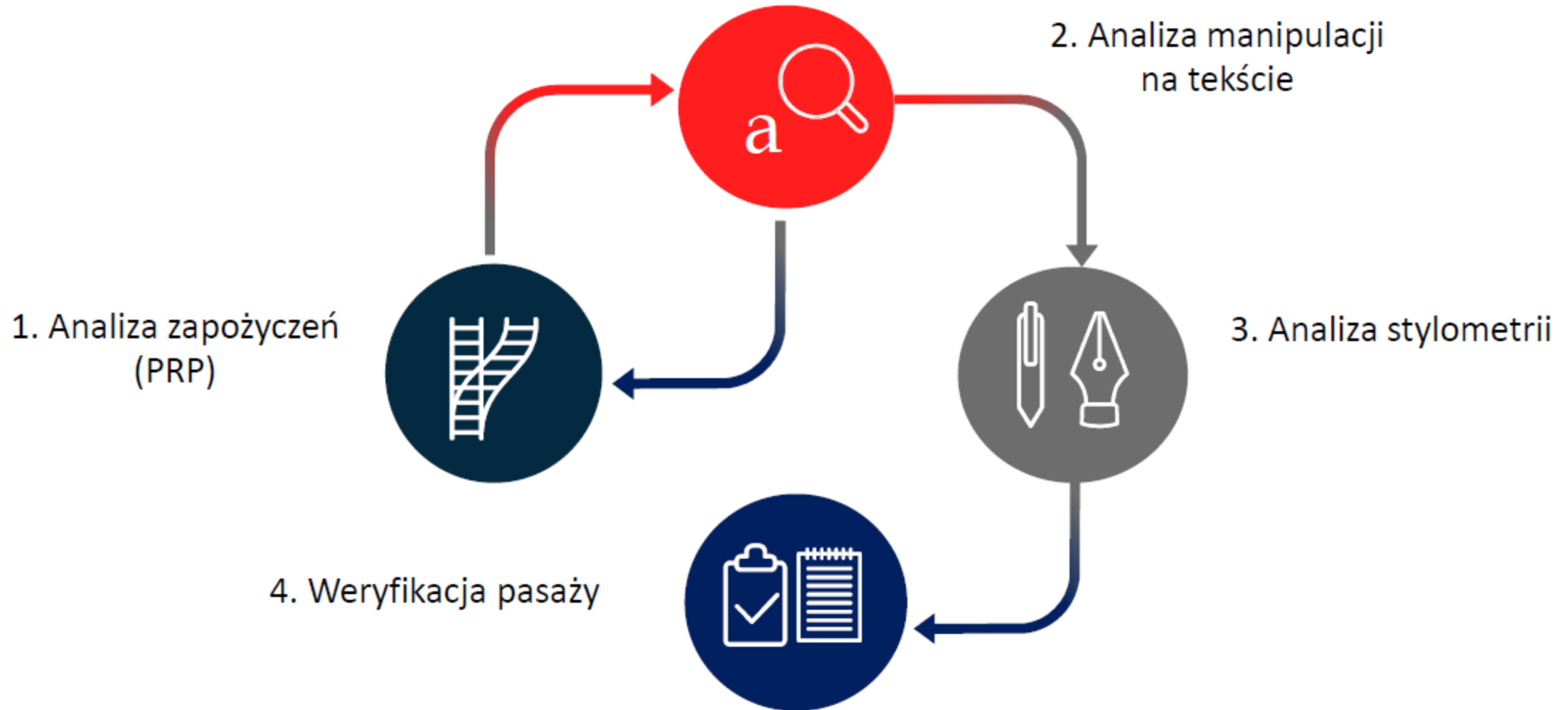
JEDNOLITY SYSTEM ANTYPLAGIATOWY JAK INTERPRETOWAĆ RAPORT?

OD BADANIA DO RAPORTU



JEDNOLITY SYSTEM ANTYPLAGIATOWY JAK INTERPRETOWAĆ RAPORT?

4 KROKI DO INTERPRETACJI



JEDNOLITY SYSTEM ANTYPLAGIATOWY JAK INTERPRETOWAĆ RAPORT?

KROK 1: ANALIZA ZAPOŻYCZEŃ



WYNIK OGÓLNY: to ten przedstawiony na Raporcie kolorem białym

JEDNOLITY SYSTEM ANTYPLAGIATOWY JAK INTERPRETOWAĆ RAPORT?

KROK 2: ANALIZA MANIPULACJI NA TEKŚCIE

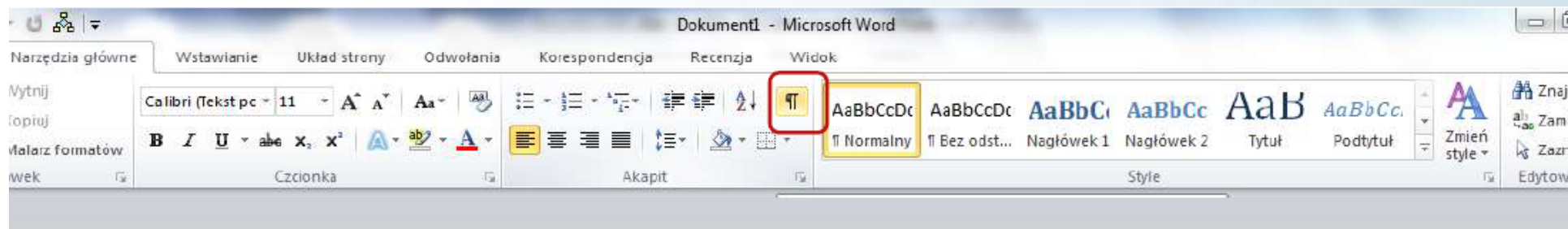


Sprawdzamy, czy nie ma **MANIPULACJI NA TEKŚCIE**

- Sprawdzamy liczbę nierozpoznanych wyrazów. Weryfikujemy użycie **MIKROSPACJI**, **BIAŁYCH CZCIONEK** lub **TWARDYCH SPACJI** w podglądzie tekstu pracy.
- Zwracamy uwagę na liczbę znaków specjalnych i inne znaki spoza języka pracy.

JEDNOLITY SYSTEM ANTYPLAGIATOWY KLONY

PRACA KLON W EDYTORZE TEKSTU



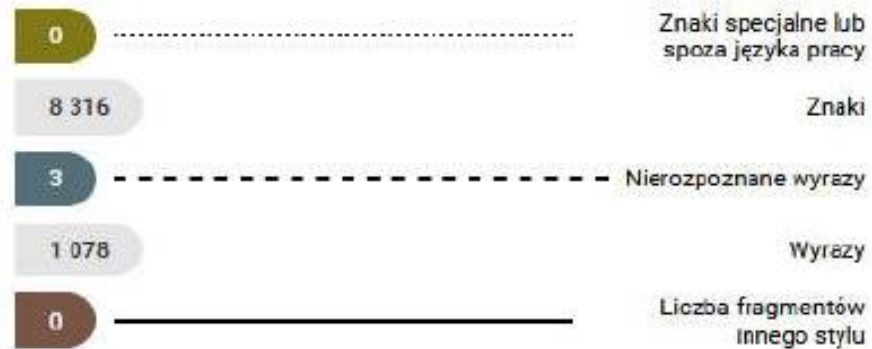
Należą do nich: szkoły, związki młodzieży, świetlice, kluby, ośrodki socjalne, domy społeczne, domy kultury, domy dziecka, rodzinne domy dziecka, domy wczasowe, kolonie i obozy,, parki kultury, ogrody. Do naturalnych środowisk wychowawczych zalicza się instytucje powołane do pełnienia funkcji dydaktycznych, opiekuńczych, społecznych, kulturowych i towarzyskich, są to np. społeczność wiejska, grupy nieformalne, rodzina, instytucje opiekuńcze, socjalne czy kulturalne. Środowisko lokalne to wydzielony teren wraz z jego mieszkańcami i całą infrastrukturą. Umożliwia wypoczynek dzieciom i młodzieży ze względu na dostępne sprzęty, jak tereny zielone czy place zabaw. Dlatego też rodzina powinna służyć odpowiednim przykładem, stwarzać odpowiednie warunki umożliwiające rozwój zainteresowań, stawiać wymagania ukierunkowane na racjonalny wypoczynek, kierować dziećmi, ale nie wyręczać. Według H. Gąsiora jest to uzależnione od wielu

JEDNOLITY SYSTEM ANTYPLAGIATOWY KLONY

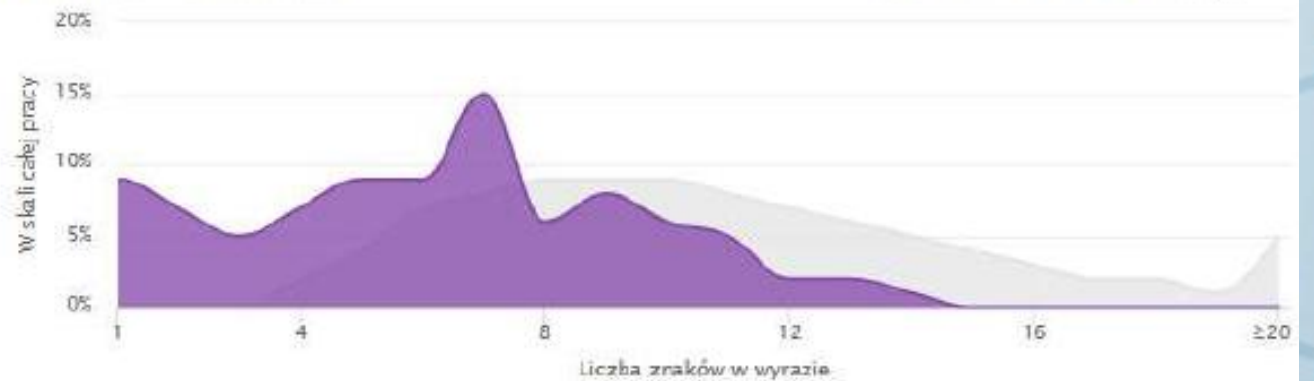
RAPORT: PRACA KLON

Analiza tekstu

Statystyka



Rozkład długości wyrazów



Procentowy rozmiar podobieństwa (PRP)

100%

1 znalezionych fraz

40 i więcej wyrazów we frazie

100%

1 znalezionych fraz

20 i więcej wyrazów we frazie

100%

1 znalezionych fraz

10 i więcej wyrazów we frazie

100%

1 znalezionych fraz

5 i więcej wyrazów we frazie

JEDNOLITY SYSTEM ANTYPLAGIATOWY KLONY

PRP: PRACA KLON

Procentowy rozmiar podobieństwa (PRP)



Nr	Referencyjna baza porównawcza	≥ 40	≥ 20	≥ 10	≥ 5
1	ORPPD	100%	100%	100%	100%

Wykryte podobieństwa

Nr	Tytuł lub adres dokumentu	Najdłuższa fraza	≥ 40	≥ 20	≥ 10	≥ 5
1.1	Rola rodziny w kształtowaniu wzorców spędzania cz...	8 316	1	1	1	1
2	Internet		0%	0%	0%	0%

JEDNOLITY SYSTEM ANTYPLAGIATOWY KLONY

PRP: PRACA KLON

Analiza tekstu

Statystyka

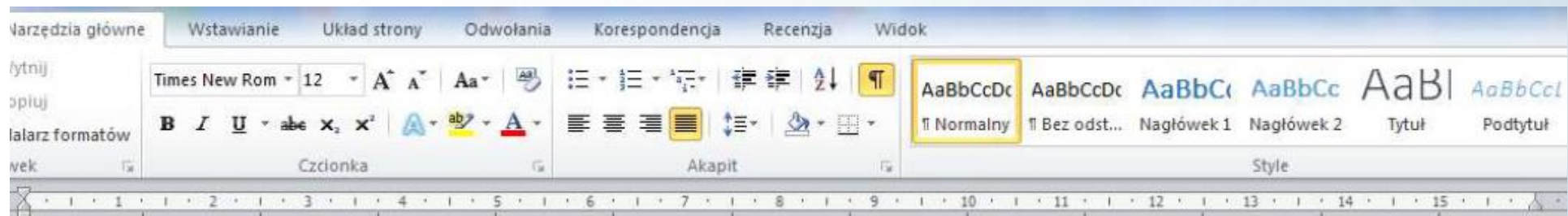
0	Znaki specjalne lub spoza języka pracy
8 316		Znaki
3	-----	Nierozpoznane wyrazy
1 078		Wyrazy
0	=====	Liczba fragmentów innego stylu

Rozkład długości wyrazów



JEDNOLITY SYSTEM ANTYPLAGIATOWY MIKROSPACJE

MIKROSPACJE W EDYTORZE TEKSTU

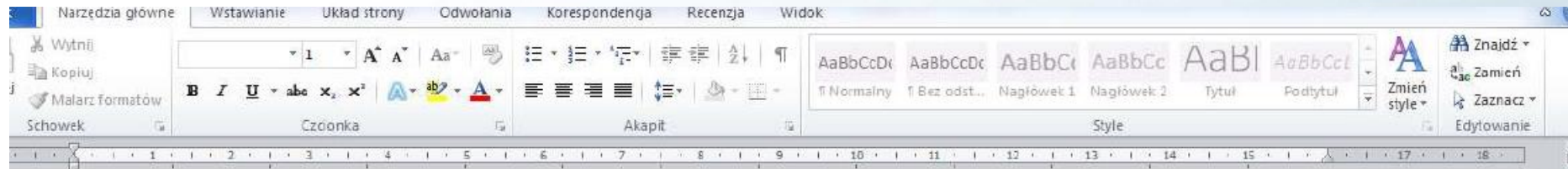


Należą do nich: szkoły, związki młodzieży, świetlice, kluby, ośrodki socjalne, domy społeczne, domy kultury, domy dziecka, rodzinne domy dziecka, domy wczasowe, kolonie i obozy,, parki kultury, ogrody. Do naturalnych środowisk wychowawczych zalicza się instytucje powołane do pełnienia funkcji dydaktycznych, opiekuńczych, społecznych, kulturowych i towarzyskich, są to np. społeczność wiejska, grupy nieformalne, rodzina, instytucje opiekuńcze, socjalne czy kulturalne. Środowisko lokalne to wydzielony teren wraz z jego mieszkańcami i całą infrastrukturą. Umożliwia wypoczynek dzieciom i młodzieży ze względu na dostępne sprzęty, jak tereny zielone czy place zabaw. Dlatego też rodzina powinna służyć odpowiednim przykładem, stwarzać odpowiednie warunki umożliwiające rozwój zainteresowań, stawiać wymagania ukierunkowane na racjonalny wypoczynek, kierować dziećmi, ale nie wyręczać. Według H. Gąsiora jest to uzależnione od wielu

JEDNOLITY SYSTEM ANTYPLAGIATOWY

MIKROSPACJE

MIKROSPACJA



Należą do nich: szkoły, związki młod

Znajdowanie i zamienianie

Znajdź Zmień Przejdź do

Znajdź: a
Format: Czcionka: 12 pkt

Zmień na: a
Format: Czcionka: 1 pkt

<< Mniej Zamień Zamień wszystko Znajdź następny Anuluj

Opcje wyszukiwania

Wyszukaj: Wszędzie

Uwzględnij wielkość liter Uwzględnij prefiks
 Znajdź tylko całe wyrazy Uwzględnij sufix
 Użyj symboli wieloznacznych Ignoruj znaki interpunkcyjne
 Brzmi jak (angielski) Ignoruj znaki odstępu
 Znajdź wszystkie formy wyrazu (angielski)

Zamieniane

Formatuj Specjalne Bez formatowania

JEDNOLITY SYSTEM ANTYPLAGIATOWY

MIKROSPACJE

MIKROSPACJA

The image shows a screenshot of the Microsoft Word application interface. The ribbon at the top includes 'Narzędzia główne', 'Wstawianie', 'Układ strony', 'Odwołania', 'Korespondencja', 'Recenzja', and 'Widok'. The 'Zmiana czcionki' (Change Font) dialog box is open, showing the 'Czcionka' (Font) tab. The 'Styl czcionki' (Font style) list is expanded to show 'Pogrubienie' (Bold) selected, with a '12' point size indicated. The 'Znajdowanie i zaminianie' (Find and Replace) dialog box is also open, showing the 'Znajdź' (Find) tab. The 'Znajdź' (Find) field contains 'a', and the 'Format' dropdown is set to 'Czcionka: 1 pkt' (Font: 1 pt). The 'Zamień na' (Replace with) field also contains 'a', and its 'Format' dropdown is set to 'Czcionka: 12 pkt' (Font: 12 pt). The 'Zamień' (Replace) button is highlighted. The 'Zamieniane' (Replace with) section at the bottom has the 'Formatuj' (Format) button highlighted. The background text is partially visible, showing 'Należy do nich: szkoły, związki młodzieży...'.

JEDNOLITY SYSTEM ANTYPLAGIATOWY MIKROSPACJE

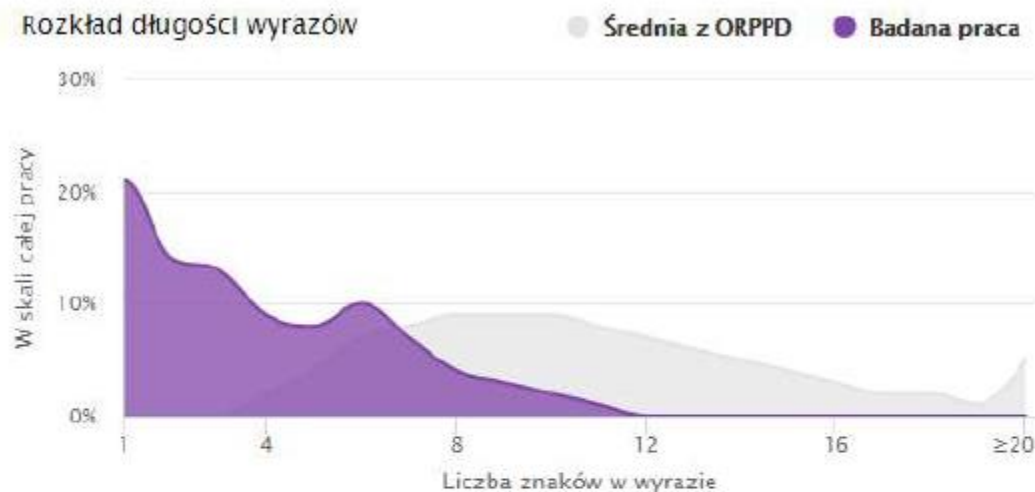
RAPORT: MIKROSPACJA

Analiza tekstu

Statystyka



Rozkład długości wyrazów



Procentowy rozmiar podobieństwa (PRP)

0%

0 znalezionych fraz

40 i więcej wyrazów we frazie

0%

0 znalezionych fraz

20 i więcej wyrazów we frazie

0%

0 znalezionych fraz

10 i więcej wyrazów we frazie

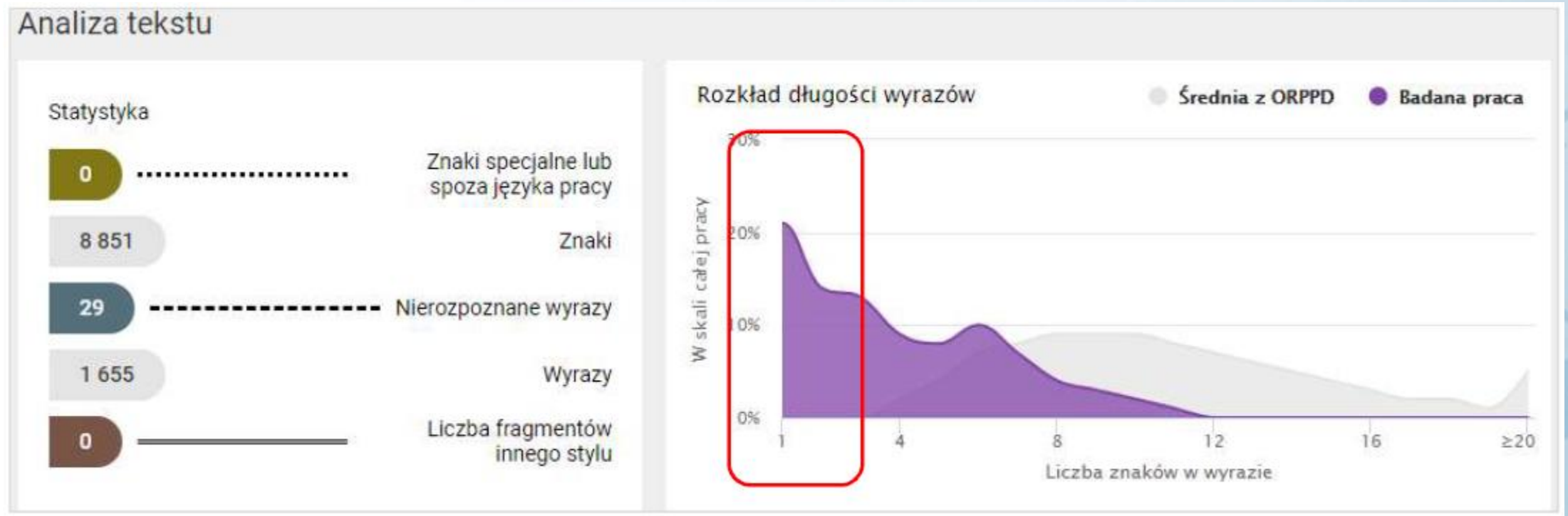
0%

0 znalezionych fraz

5 i więcej wyrazów we frazie

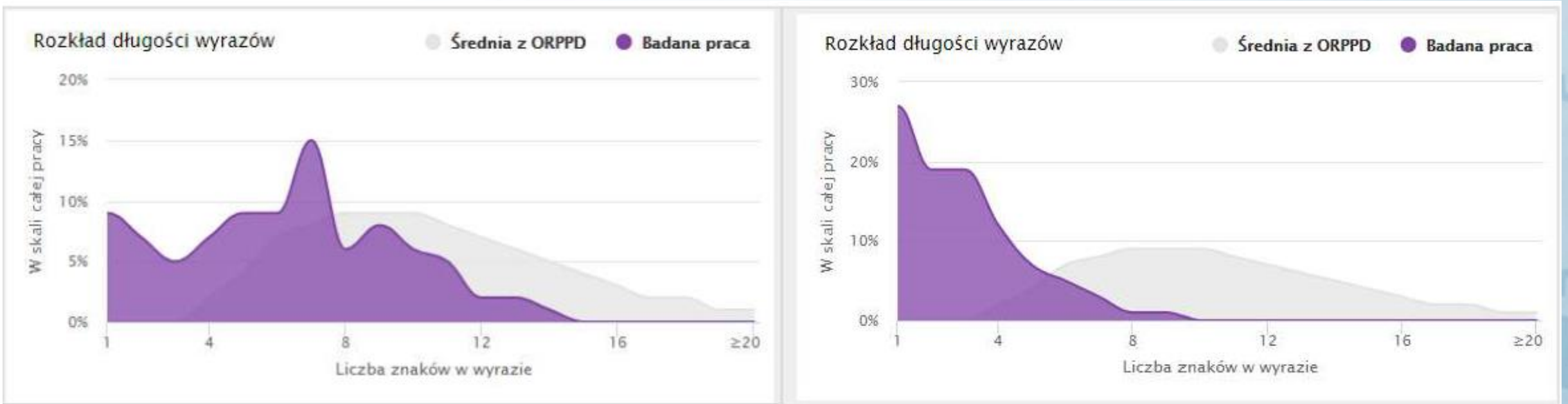
JEDNOLITY SYSTEM ANTYPLAGIATOWY MIKROSPACJE

WYKRES: MIKROSPACJA



JEDNOLITY SYSTEM ANTYPLAGIATOWY MIKROSPACJE

WYKRES: KLON A MIKROSPACJE



JEDNOLITY SYSTEM ANTYPLAGIATOWY MIKROSPACJE

STATYSTYKA: KLON A MIKROSPACJE



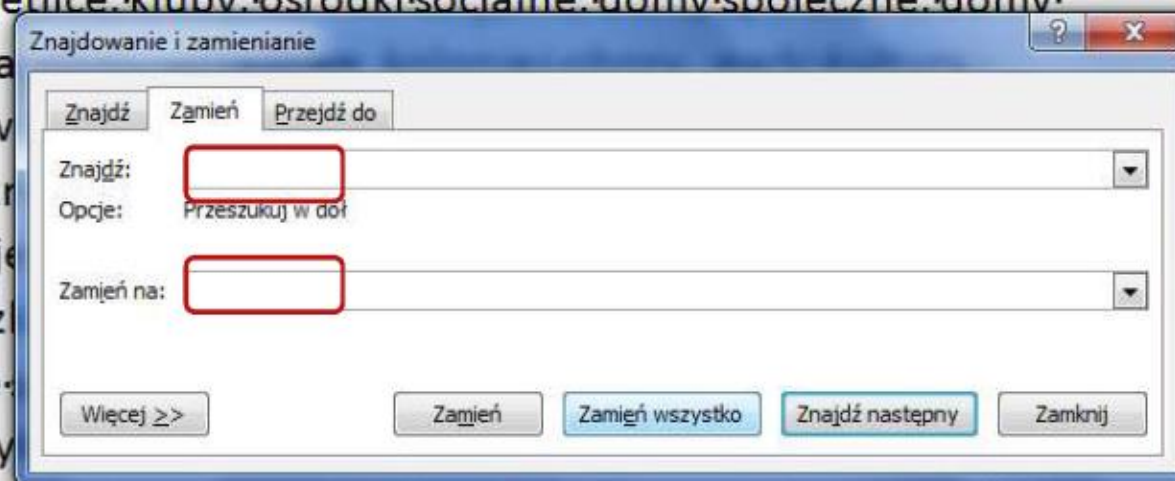
JEDNOLITY SYSTEM ANTYPLAGIATOWY

ZANKI SPECJALNE I ZNAKI ZAPOŻYCZONE Z INNYCH JĘZYKÓW

TWARDA SPACJA



Należą do nich: szkoły, związki młodzieży, świetlice, kluby, ośrodki socialne, domy społeczne, domy kultury, domy dziecka, rodzinne domy dziecka, ogrody. Do naturalnych środowisk wychowawczych należą: rodziny, rodziny wielodzietne, rodziny wiejska, grupy nieformalne, rodzina, instytucje społeczne, organizacje lokalne to wydzielony teren wraz z jego mieszkańcami, w tym: dzieciom i młodzieży ze względu na dostępność i atrakcyjność, także rodzina powinna służyć odpowiednim przydatnym warunkom do rozwoju zainteresowań, stawiać wymagania ukierunkowane na racjonalny wypoczynek, kierować dziećmi, ale nie wyręczać. Według H. Gąsiora jest to uzależnione od wielu czynników w tym: od warunków wychowania w rodzinie, w szkole, w placówkach i instytucjach kulturalno-oświatowych, nawyków,



JEDNOLITY SYSTEM ANTYPLAGIATOWY ZANKI SPECJALNE I ZNAKI ZAPOŻYCZONE Z INNYCH JĘZYKÓW

TWARDA SPACJA W EDYTORZE TEKSTU



Należą do nich: szkoły, związki młodzieży, świetlice, kluby, ośrodki socjalne, domy społeczne, domy kultury, domy dziecka, rodzinne domy dziecka, domy wczasowe, kolonie i obozy,, parki kultury, ogrody. Do naturalnych środowisk wychowawczych zalicza się instytucje powołane do pełnienia funkcji dydaktycznych, opiekuńczych, społecznych, kulturowych i towarzyskich, są to np. społeczność wiejska, grupy nieformalne, rodzina, instytucje opiekuńcze, socjalne czy kulturalne. Środowisko lokalne to wydzielony teren wraz z jego mieszkańcami i całą infrastrukturą. Umożliwia wypoczynek dzieciom i młodzieży ze względu na dostępne sprzęty, jak tereny zielone czy place zabaw. Dlatego też rodzina powinna służyć odpowiednim przykładem, stwarzać odpowiednie warunki umożliwiające rozwój zainteresowań, stawiać wymagania ukierunkowane na racjonalny wypoczynek, kierować dziećmi, ale nie wyręczać. Według H. Gąsiora jest to uzależnione od wielu czynników w tym: od wychowania w rodzinie, w szko

JEDNOLITY SYSTEM ANTYPLAGIATOWY ZANKI SPECJALNE I ZNAKI ZAPOŻYCZONE Z INNYCH JĘZYKÓW

RAPORT: TWARDA SPACJA

Analiza tekstu

Statystyka



Rozkład długości wyrazów



Procentowy rozmiar podobieństwa (PRP)

0%

0 znalezionych fraz

40 i więcej wyrazów we frazie

0%

0 znalezionych fraz

20 i więcej wyrazów we frazie

0%

0 znalezionych fraz

10 i więcej wyrazów we frazie

0%

0 znalezionych fraz

5 i więcej wyrazów we frazie

JEDNOLITY SYSTEM ANTYPLAGIATOWY

ZANKI SPECJALNE I ZNAKI ZAPOŻYCZONE Z INNYCH JĘZYKÓW

WYKRES: TWARDA SPACJA



JEDNOLITY SYSTEM ANTYPLAGIATOWY ZANKI SPECJALNE I ZNAKI ZAPOŻYCZONE Z INNYCH JĘZYKÓW

WYKRES: KLON A TWARDA SPACJA



JEDNOLITY SYSTEM ANTYPLAGIATOWY

ZANKI SPECJALNE I ZNAKI ZAPOŻYCZONE Z INNYCH JĘZYKÓW

STATYSTYKA: KLON A TWARDA SPACJA



JEDNOLITY SYSTEM ANTYPLAGIATOWY ZANKI SPECJALNE I ZNAKI ZAPOŻYCZONE Z INNYCH JĘZYKÓW

LITERY Z OBCEGO JĘZYKA W EDYTORZE TEKSTU



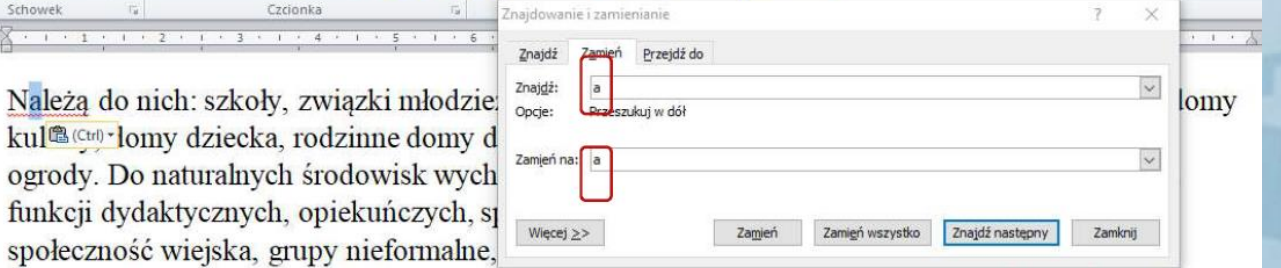
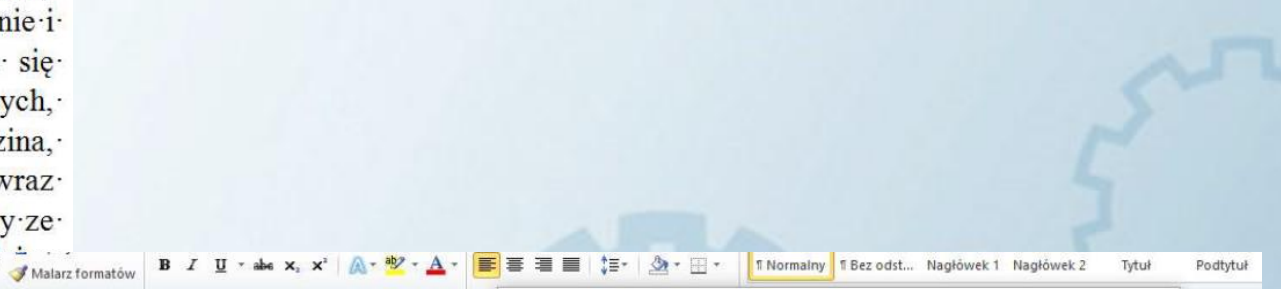
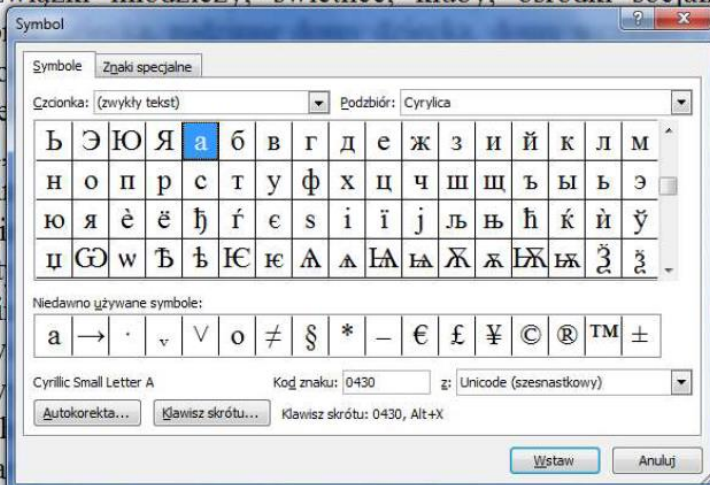
Należą do nich: szkoły, związki młodzieży, świetlice, kluby, ośrodki socjalne, domy społeczne, domy kultury, domy dziecka, rodzinne domy dziecka, domy wczasowe, kolonie i obozy,, parki kultury, ogrody. Do naturalnych środowisk wychowawczych zalicza się instytucje powołane do pełnienia funkcji dydaktycznych, opiekuńczych, społecznych, kulturowych i towarzyskich, są to np. społeczność wiejska, grupy nieformalne, rodzina, instytucje opiekuńcze, socjalne czy kulturalne. Środowisko lokalne to wydzielony teren wraz z jego mieszkańcami i całą infrastrukturą. Umożliwia wypoczynek dzieciom i młodzieży ze względu na dostępne sprzęty, jak tereny zielone czy place zabaw. Dlatego też rodzina powinna służyć odpowiednim przykładem, stwarzać odpowiednie warunki umożliwiające rozwój zainteresowań, stawiać wymagania ukierunkowane na racjonalny wypoczynek,

JEDNOLITY SYSTEM ANTYPLAGIATOWY ZANKI SPECJALNE I ZNAKI ZAPOŻYCZONE Z INNYCH JĘZYKÓW

LITERY Z OBCEGO JĘZYKA



Należą do nich: szkoły, związki młodzieży, świetlice, kluby, ośrodki społeczne, domy społeczne, domy kultury, do obozy, parki kultury, ogródki, instytucje powołane do pe- kulturowych i towarzyskich, instytucje opiekuńcze, socjal- z jego mieszkańcami i całą i- względu na dostępne sprzęt powinna służyć odpowiedni rozwój zainteresowań, staw kierować dzieci, ale nie w czynników w tym: od wyci kulturalno-oświatowych, na



Należą do nich: szkoły, związki młodzie, kul- lomy dziecka, rodzinne domy d ogrody. Do naturalnych środowisk wych funkcji dydaktycznych, opiekuńczych, s społeczność wiejska, grupy nieformalne, Środowisko lokalne to wydzielony teren wraz z jego mieszkańcami i całą infrastrukturą. Umożliwia wypoczynek dzieciom i młodzieży ze względu na dostępne sprzęty, jak tereny zielone czy place zabaw. Dlatego też rodzina powinna służyć odpowiednim przykładem, stwarzać odpowiednie warunki umożliwiające rozwój zainteresowań, stawiać wymagania ukierunkowane na racjonalny wypoczynek, kierować dzieci, ale nie wyłączać. Według H. Gąsiora jest to uzależnione od wielu czynników w tym: od wychowania w rodzinie, w szkołach, w placówkach i instytucjach kulturalno-oświatowych, nawyków, warunków materialnych, cech osobowościowych, infrastruktury,

JEDNOLITY SYSTEM ANTYPLAGIATOWY ZANKI SPECJALNE I ZNAKI ZAPOŻYCZONE Z INNYCH JĘZYKÓW

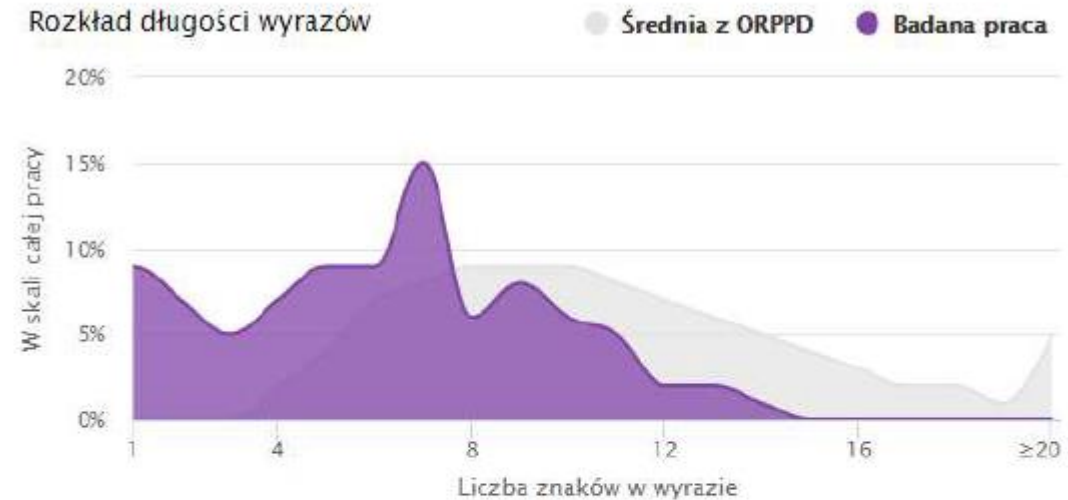
RAPORT: LITERY Z OBCEGO JĘZYKA

Analiza tekstu

Statystyka



Rozkład długości wyrazów



Procentowy rozmiar podobieństwa (PRP)

0%

0 znalezionych fraz

40 i więcej wyrazów we frazie

0%

0 znalezionych fraz

20 i więcej wyrazów we frazie

0%

0 znalezionych fraz

10 i więcej wyrazów we frazie

0%

0 znalezionych fraz

5 i więcej wyrazów we frazie

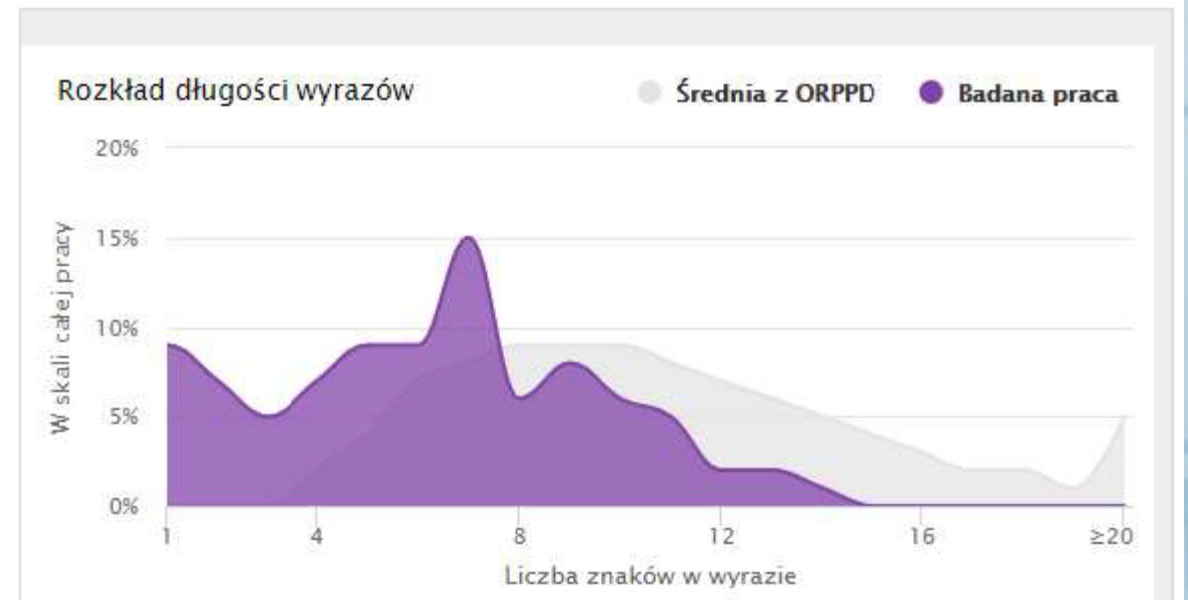
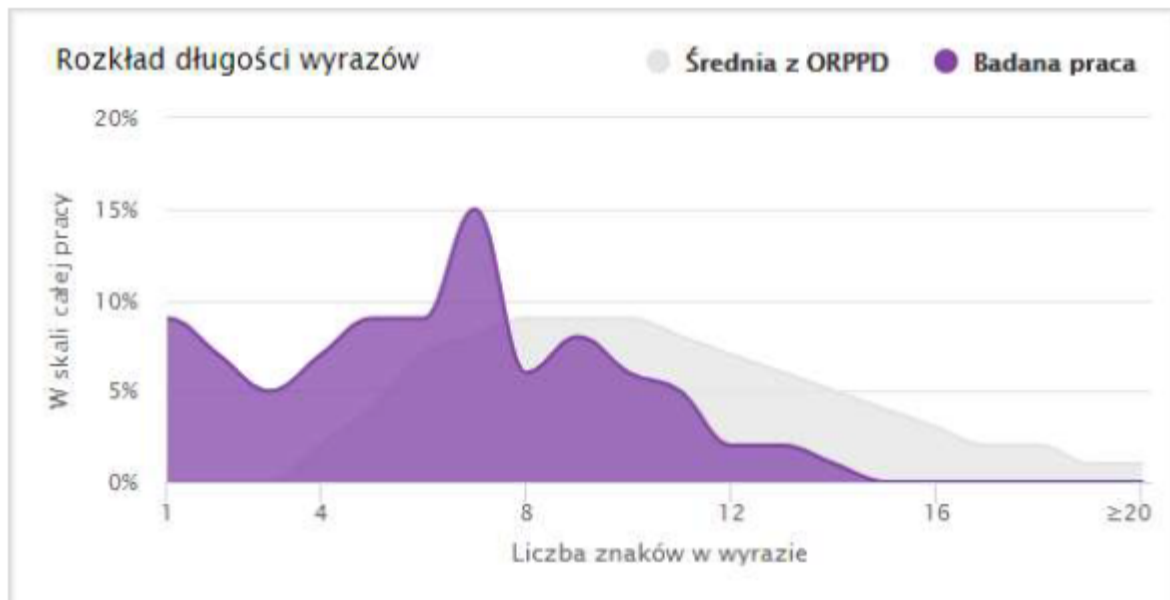
JEDNOLITY SYSTEM ANTYPLAGIATOWY ZANKI SPECJALNE I ZNAKI ZAPOŻYCZONE Z INNYCH JĘZYKÓW

WYKRES: LITERY Z OBCEGO JĘZYKA



JEDNOLITY SYSTEM ANTYPLAGIATOWY ZANKI SPECJALNE I ZNAKI ZAPOŻYCZONE Z INNYCH JĘZYKÓW

WYKRES: KLON A LITERY Z OBCEGO JĘZYKA



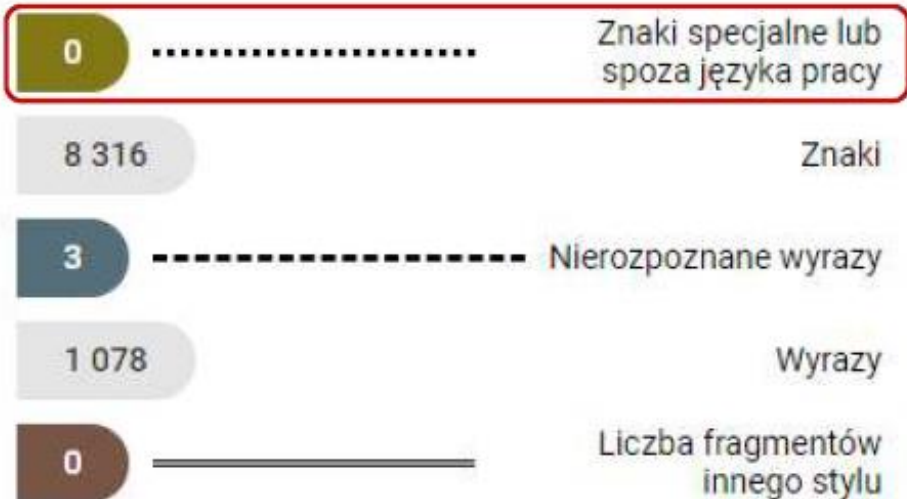
JEDNOLITY SYSTEM ANTYPLAGIATOWY

ZANKI SPECJALNE I ZNAKI ZAPOŻYCZONE Z INNYCH JĘZYKÓW

STATYSTYKA: KLON A LITERY Z OBCEGO JĘZYKA

Analiza tekstu

Statystyka



Analiza tekstu

Statystyka



JEDNOLITY SYSTEM ANTYPLAGIATOWY

BIAŁE ZNAKI I BIAŁE CZCIONKI

BIAŁE ZNAKI PO MANIPULACJI



Należą do nich: szkoły, związki młodzieży, świetlice, kluby, ośrodki socjalne, domy społeczne, domy kultury, domy dziecka, rodzinne domy dziecka, domy wczasowe, kolonie i obozy, parki kultury, ogrody. Do naturalnych środowisk wychowawczych zalicza się instytucje powołane do pełnienia funkcji dydaktycznych, opiekuńczych, społecznych, kulturowych i towarzyskich, są to np. społeczność wiejska, grupy nieformalne, rodzina, instytucje opiekuńcze, społeczne czy kulturalne. Środowisko lokalne to wydzielony teren wraz z jego mieszkańcami i całą infrastrukturą. Umożliwia wypoczynek dzieciom i młodzieży z uwzględnieniem dostępnego sprzętu, jak tereny zielone czy place zabaw. Dla tego też rodzina powinna służyć odpowiednim przykładem, stwarzać odpowiednie warunki umożliwiające rozwój zainteresowań, stawiać wymagania ukierunkowane

JEDNOLITY SYSTEM ANTYPLAGIATOWY

BIAŁE ZNAKI I BIAŁE CZCIONKI

BIAŁE ZNAKI

Należą do nich: szkoły, związki młodzieży,

Znajdowanie i zamienianie

Znajdź Zamień Przejdź do

Znajdź:

Zamień na: &

<< Mniej Zamień Zamień wszystko Znajdź następny Anuluj

Opcje wyszukiwania

Wyszukaj: Wszędzie

Uwzględnij wielkość liter Uwzględnij prefiks

Znajdź tylko całe wyrazy Uwzględnij sufix

Użyj symboli wieloznacznych

Bźmi jak (angielski) Ignoruj znaki interpunkcyjne

Znajdź wszystkie formy wyrazu (angielski) Ignoruj znaki odstępu

Zamieniane

Formatuj Specjalne Bez formatowania

Zamień czcionkę

Czcionka Zaawansowane

Czcionka: +Nagłówki +Tekst podstawowy Agency FB Aharoni Algerian

Styl czcionki: Standardowy Kursywa Pogrubienie Pogrubienie Kursywa Nie Pogrubienie

Rozmiar: 8 9 10 11 12

Kolor czcionki: Styl podkreślenia: Kolor podkreślenia: Brak koloru

Efel: Automatycznie

Kolory motywu

Pod: Kolory standardowe

&

edzy szkoła, a rodzina jest taka, że rodzina opiera się na

JEDNOLITY SYSTEM ANTYPLAGIATOWY

BIAŁE ZNAKI I BIAŁE CZCIONKI

BIAŁE ZNAKI W EDYTORZE TEKSTU



Należą do nich: szkoły, związki młodzieży, świetlice, kluby, ośrodki socjalne, domy społeczne, domy kultury, domy dziecka, rodzinne domy dziecka, domy wczasowe, kolonie i obozy, parki kultury, ogrody. Do naturalnych środowisk wychowawczych zalicza się instytucje powołane do pełnienia funkcji dydaktycznych, opiekuńczych, społecznych, kulturowych i towarzyskich, są to np. społeczność wiejska, grupy nieformalne, rodzina, instytucje opiekuńcze, socjalne czy kulturalne. Środowisko lokalne to wydzielony teren wraz z jego mieszkańcami i całą infrastrukturą. Umożliwia wypoczynek dzieciom i młodzieży ze względu na dostępne sprzęty, jak tereny zielone czy place zabaw. Dlatego też rodzina powinna służyć odpowiednim przykładem, stwarzać odpowiednie warunki umożliwiające rozwój zainteresowań, stawiać wymagania ukierunkowane na racjonalny wypoczynek, kierować d

JEDNOLITY SYSTEM ANTYPLAGIATOWY

BIAŁE ZNAKI I BIAŁE CZCIONKI

RAPORT: BIAŁE ZNAKI

Analiza tekstu

Statystyka



Rozkład długości wyrazów



Procentowy rozmiar podobieństwa (PRP)



Procentowy rozmiar podobieństwa (PRP)



Nr Referencyjna baza porównawcza

≥ 40 ≥ 20 ≥ 10 ≥ 5



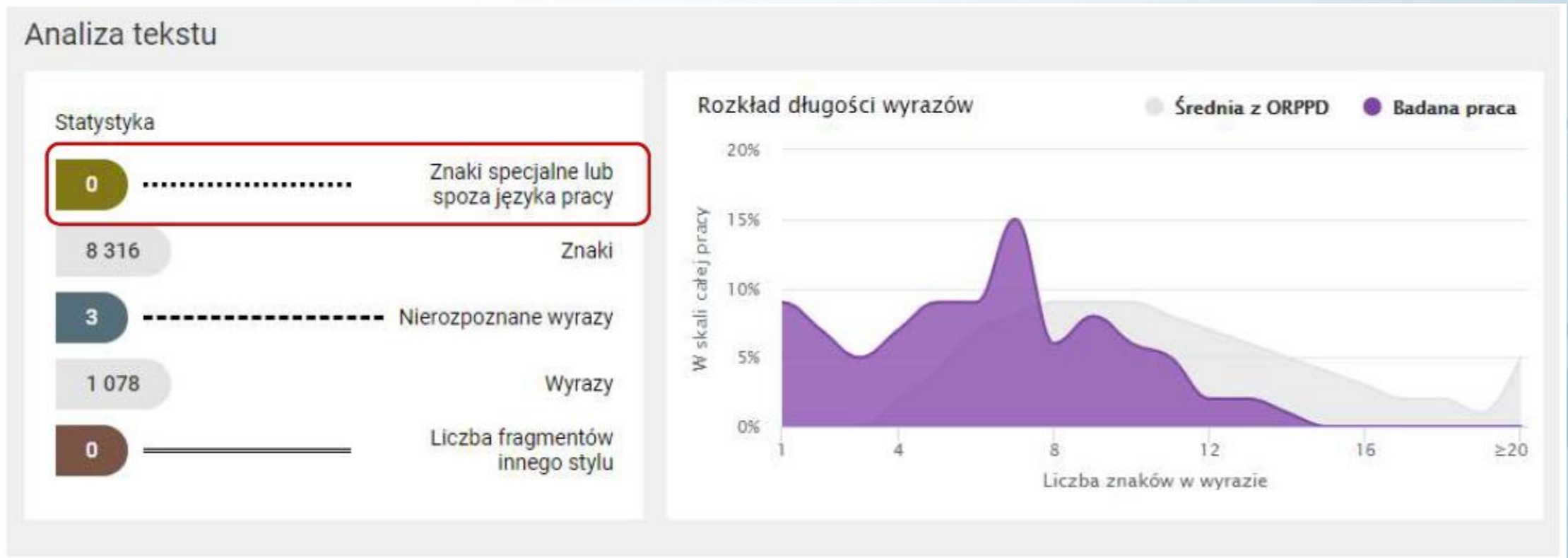
Wykryte podobieństwa

Nr	Tytuł lub adres dokumentu	Najdłuższa fraza	≥ 40	≥ 20	≥ 10	≥ 5
1.1	Rola rodziny w kształtowaniu wzorców spędzania cz...	8 316	1	1	1	1
2	Internet		0%	0%	0%	0%

JEDNOLITY SYSTEM ANTYPLAGIATOWY

BIAŁE ZNAKI I BIAŁE CZCIONKI

WYKRES: BIAŁE ZNAKI



JEDNOLITY SYSTEM ANTYPLAGIATOWY

BIAŁE ZNAKI I BIAŁE CZCIONKI

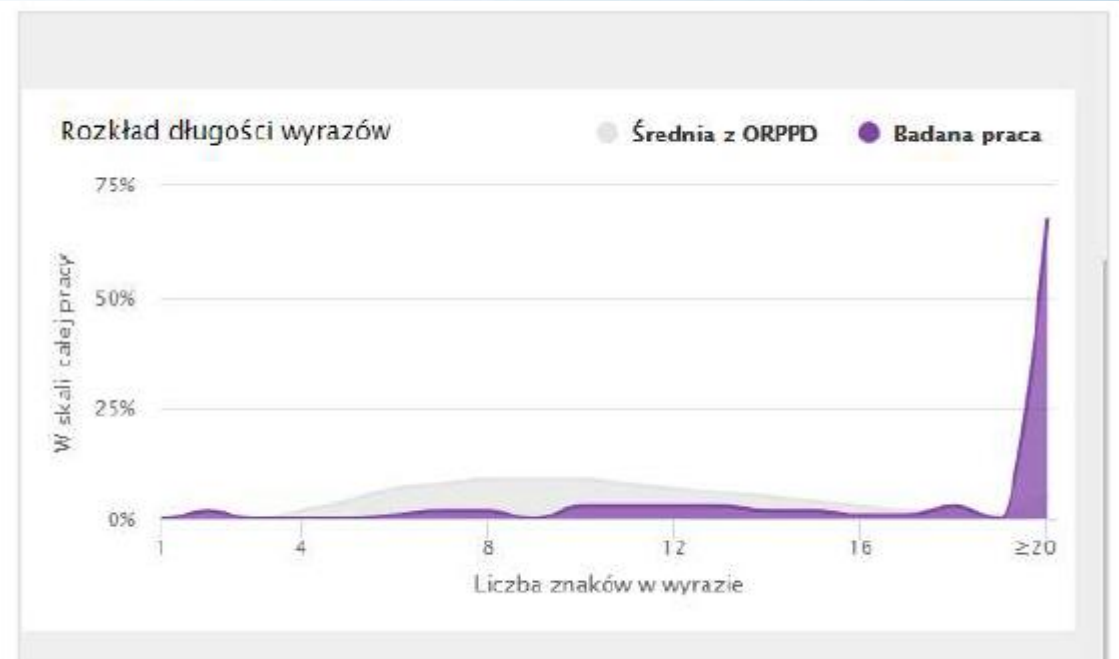
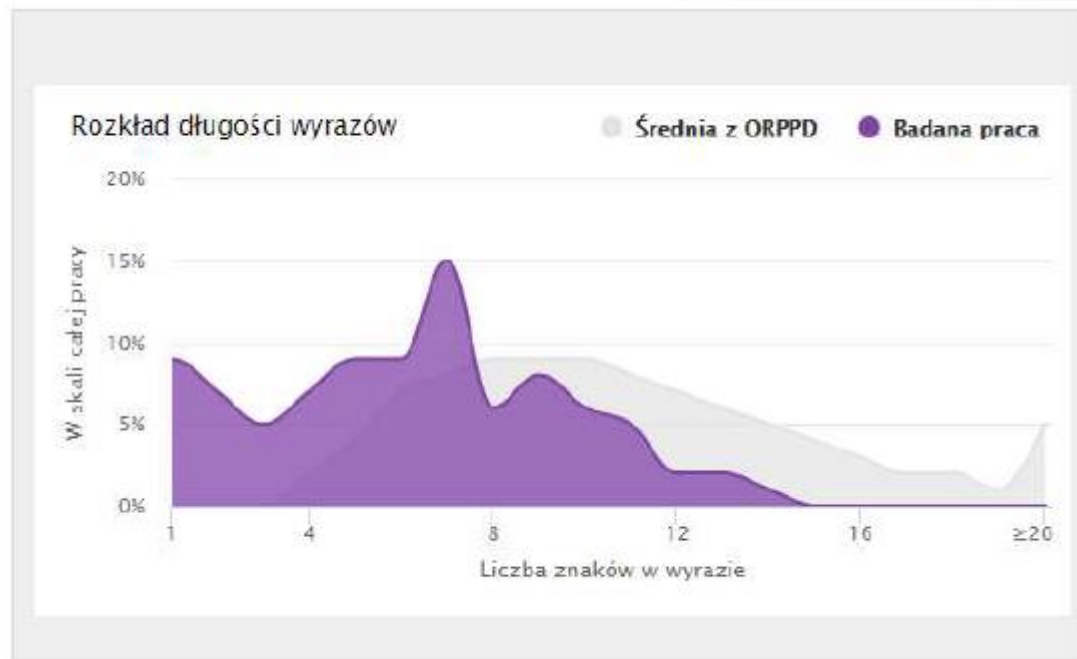
STATYSTYKA: BIAŁE ZNAKI A TWARDA SPACJA



JEDNOLITY SYSTEM ANTYPLAGIATOWY

BIAŁE ZNAKI I BIAŁE CZCIONKI

WYKRES: BIAŁE ZNAKI A TWARDA SPACJA



JEDNOLITY SYSTEM ANTYPLAGIATOWY BIAŁE ZNAKI I BIAŁE CZCIONKI

BIAŁE CZCIONKI ZAMIAST SPACJI

The image shows a Microsoft Word document with the text: "Należą do nich: szkoły, związki młodzieży, świetlice, kluby, ośrodki socjalne, domy społeczne, domy".

Two dialog boxes are open:

- Zmień czcionkę (Change Font):** The "Zaawansowane" (Advanced) tab is selected. The "Kolor czcionki" (Font color) dropdown is highlighted with a red box. The "Efekt" (Effects) section has "Automatycznie" selected. The "Pod" (Underline) section has "Kolor standardowe" selected, with the letter "a" in the preview box.
- Znajdowanie i zamienianie (Find and Replace):** The "Zmień" (Replace) tab is selected. The "Znajdź" (Find what) field is empty. The "Zamień na:" (Replace with) field contains "a". The "Format:" dropdown is set to "Kolor czcionki: Tło 1". The "Formatuj" (Format) button in the "Zamieniane" (Replace with) section is highlighted with a red box.

At the bottom of the document, the text "ą się: rodzina, grupa rówieśnicza, szkoła, środki masowego" is visible.

JEDNOLITY SYSTEM ANTYPLAGIATOWY

BIAŁE ZNAKI I BIAŁE CZCIONKI

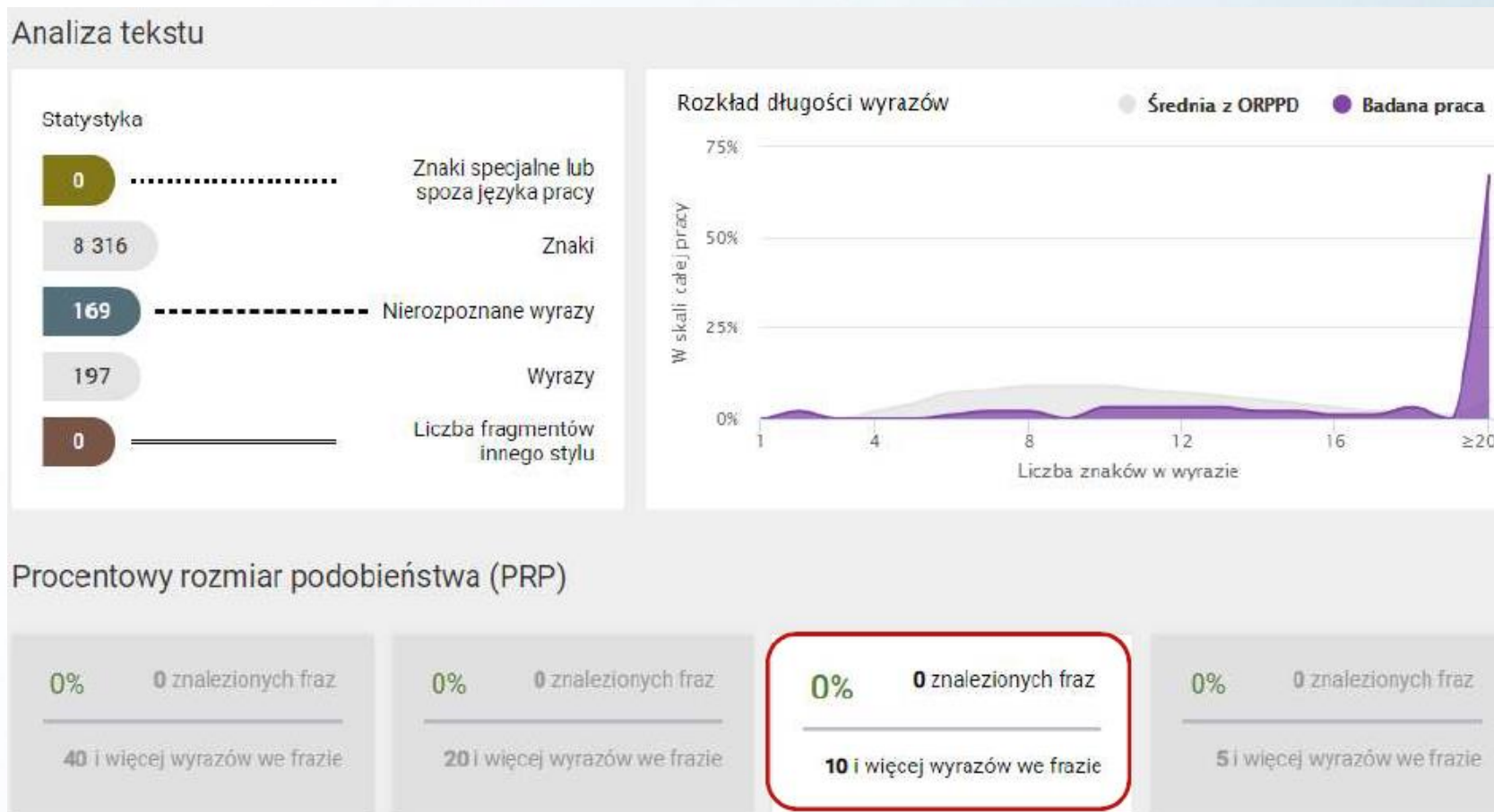
BIAŁE CZCIONKI W EDYTORZE TEKSTU



Należą do nich: a szkoły, a związki młodzieży, a świetlice, a kluby, a ośrodki socjalne, a domy społeczne, a domy kultury, a domy dziecka, a rodzinne a domy dziecka, a domy wczasowe, a kolonie a a obozy, a parki a kultury, a ogrody. a Do naturalnych środowisk wychowawczych aliczą się a instytucje a powołane a do a pełnienia a funkcji a dydaktycznych, a opiekuńczych, a społecznych, a kulturowych a i a towarzyskich, a a s a t o a n p. a społeczność a wiejska, a grupy a nieformalne, a rodzina, a instytucje a opiekuńcze, a socjalne a czy a kulturalne. a Środowisko a lokalne a to a wydzielony a teren a wraz a z a jego a mieszkańcami a i a całą a infrastrukturą. a Umożliwia a wypoczynek a dzieciom a i a młodzieży a z e a w z g l ę d u a n a a dostępne a sprzęty, a a jak a tereny a zielone a czy a place a zabaw. a a Dla tego a też a rodzina a powinna a służyć a odpowiednim a przykładem, a stwarzać a odpowiednie a warunki

JEDNOLITY SYSTEM ANTYPLAGIATOWY BIAŁE ZNAKI I BIAŁE CZCIONKI

RAPORT: BIAŁE CZCIONKI



JEDNOLITY SYSTEM ANTYPLAGIATOWY

BIAŁE ZNAKI I BIAŁE CZCIONKI

WYKRES: BIAŁE CZCIONKI



JEDNOLITY SYSTEM ANTYPLAGIATOWY

BIAŁE ZNAKI I BIAŁE CZCIONKI

ANALIZA TEKSTU: BIAŁE ZNAKI A BIAŁE CZCIONKI



JEDNOLITY SYSTEM ANTYPLAGIATOWY BIAŁE ZNAKI I BIAŁE CZCIONKI

WYKRES: BIAŁE ZNAKI A BIAŁE CZCIONKI



JEDNOLITY SYSTEM ANTYPLAGIATOWY ZMIANA SZYKU ZDAŃ I PODOBIEŃSTWO SEMANTYCZNE

PRACA BEZ MANIPULACJI

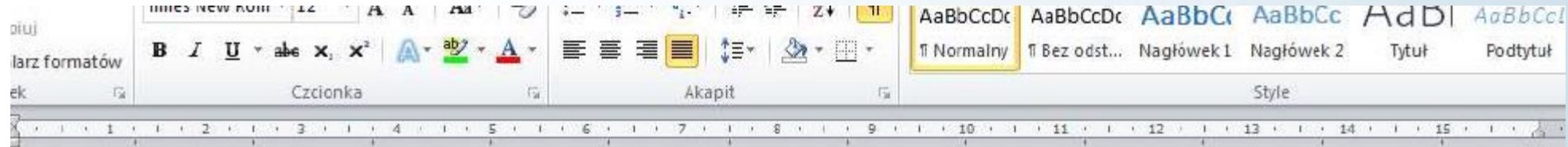


Należą do nich: szkoły, związki młodzieży, świetlice, kluby, ośrodki socjalne, domy społeczne, domy kultury, domy dziecka, rodzinne domy dziecka, domy wczasowe, kolonie i obozy,, parki kultury, ogrody. Do naturalnych środowisk wychowawczych zalicza się instytucje powołane do pełnienia funkcji dydaktycznych, opiekuńczych, społecznych, kulturowych i towarzyskich, są to np. społeczność wiejska, grupy nieformalne, rodzina, instytucje opiekuńcze, socjalne czy kulturalne. Środowisko lokalne to wydzielony teren wraz z jego mieszkańcami i całą infrastrukturą. Umożliwia wypoczynek dzieciom i młodzieży ze względu na dostępne sprzęty, jak tereny zielone czy place zabaw. Dlatego też rodzina powinna służyć odpowiednim przykładem, stwarzać odpowiednie warunki umożliwiające rozwój zainteresowań, stawiać wymagania ukierunkowane na racjonalny wypoczynek, kierować dziećmi, ale nie wyręczać. Według H. Gąsiora jest to uzależnione od wielu

JEDNOLITY SYSTEM ANTYPLAGIATOWY

ZMIANA SZYKU ZDAŃ I PODOBIEŃSTWO SEMANTYCZNE

SYNONIMY, ZMIANA SZYKU

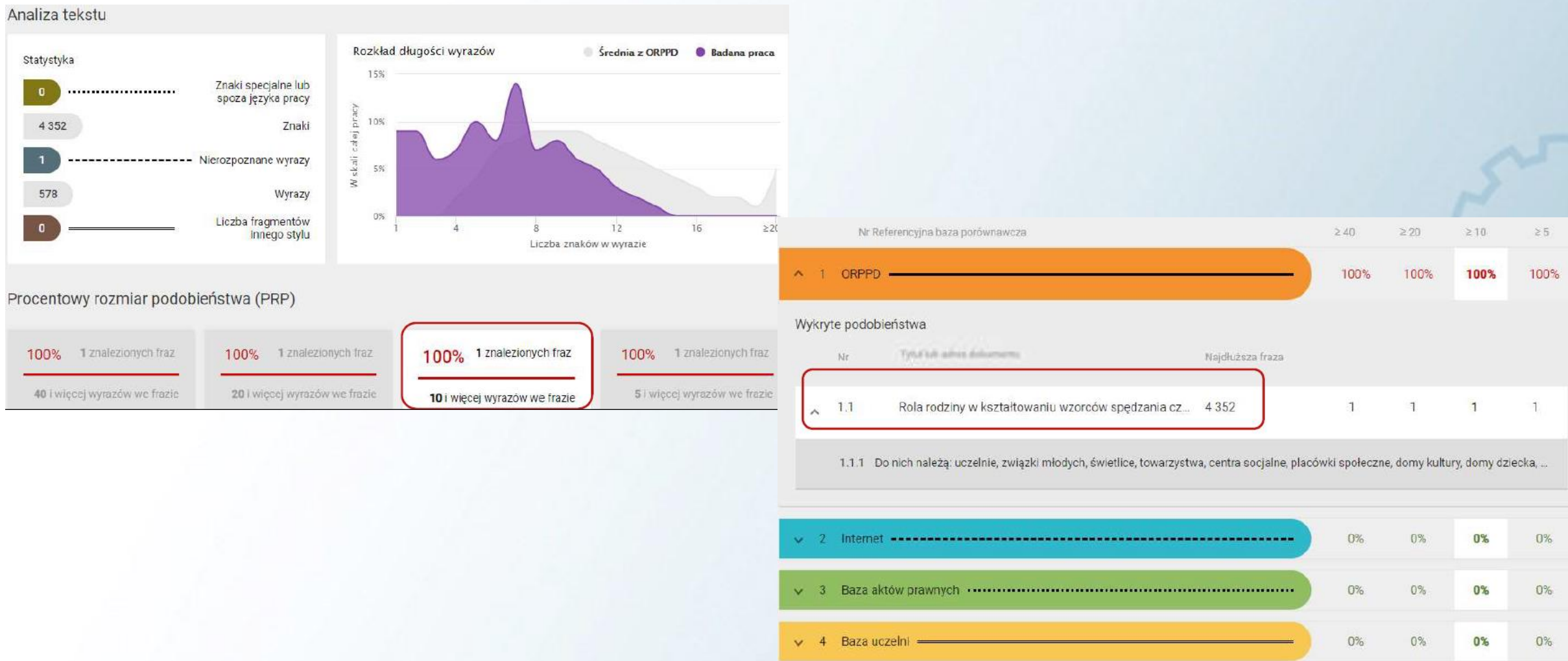


Do nich należą: uczelnie, związki młodych, świetlice, towarzystwa, centra socjalne, placówki społeczne, domy kultury, domy dziecka, rodzinne domy dziecka, domy czasowe, kolonie i obozy,, parki kultury, ogrody. Instytucje powołane do pełnienia funkcji dydaktycznych, opiekuńczych, społecznych, kulturowych i towarzyskich, są to np. społeczność wiejska, grupy nieformalne, rodzina, instytucje opiekuńcze, socjalne czy kulturalne, zaliczane są do naturalnych środowisk wychowawczych. Środowisko lokalne to wydzielony teren wraz z jego mieszkańcami i całą infrastrukturą. Umożliwia odpoczynek dzieciom i młodzieży biorąc pod uwagę dostępne sprzęty, jak tereny zielone czy place zabaw. Rodzina powinna służyć właściwym przykładem, stwarzać odpowiednie sytuacje umożliwiające rozwój zainteresowań, stawiać wymagania ukierunkowane na racjonalny odpoczynek, kierować dziećmi, ale nie wyręczać. H. Gąsior wskazuje, że jest to uzależnione od wielu czynników w tym: od wychowania w domu, w szkole, w placówkach i instytucjach oświatowych i kulturalnych,

JEDNOLITY SYSTEM ANTYPLAGIATOWY

ZMIANA SZYKU ZDAŃ I PODOBIENSTWO SEMANTYCZNE

RAPORT: SYNONIMY, ZMIANA SZYKU



JEDNOLITY SYSTEM ANTYPLAGIATOWY

ZMIANA SZYKU ZDAŃ I PODOBIENSTWO SEMANTYCZNE

ZESTAWIENIE MANIPULACJI

Manipulacja	Czy system pokaże zapożyczenie (PRP)?	Czy manipulacje widać w statystykach?	Czy manipulacje widać na wykresie?
Klon	tak	nie	nie
Białe znaki z klawiatury między wyrazami @#\$%^&*()_+	tak	nie	nie
Biała czcionka między wyrazami	nie	Nierozpoznane wyrazy	Długie wyrazy
Mikrospacja w środku wyrazu	nie	Nierozpoznane wyrazy	Krótkie wyrazy
Twarda spacja między wyrazami	nie	Znaki specjalne...	Długie wyrazy
Litery z obcych języków zamiast polskich	nie	Znaki specjalne...	nie
Synonimy, zmiana szyku	tak	nie	nie

JEDNOLITY SYSTEM ANTYPLAGIATOWY

ZMIANA SZYKU ZDAŃ I PODOBIENSTWO SEMANTYCZNE

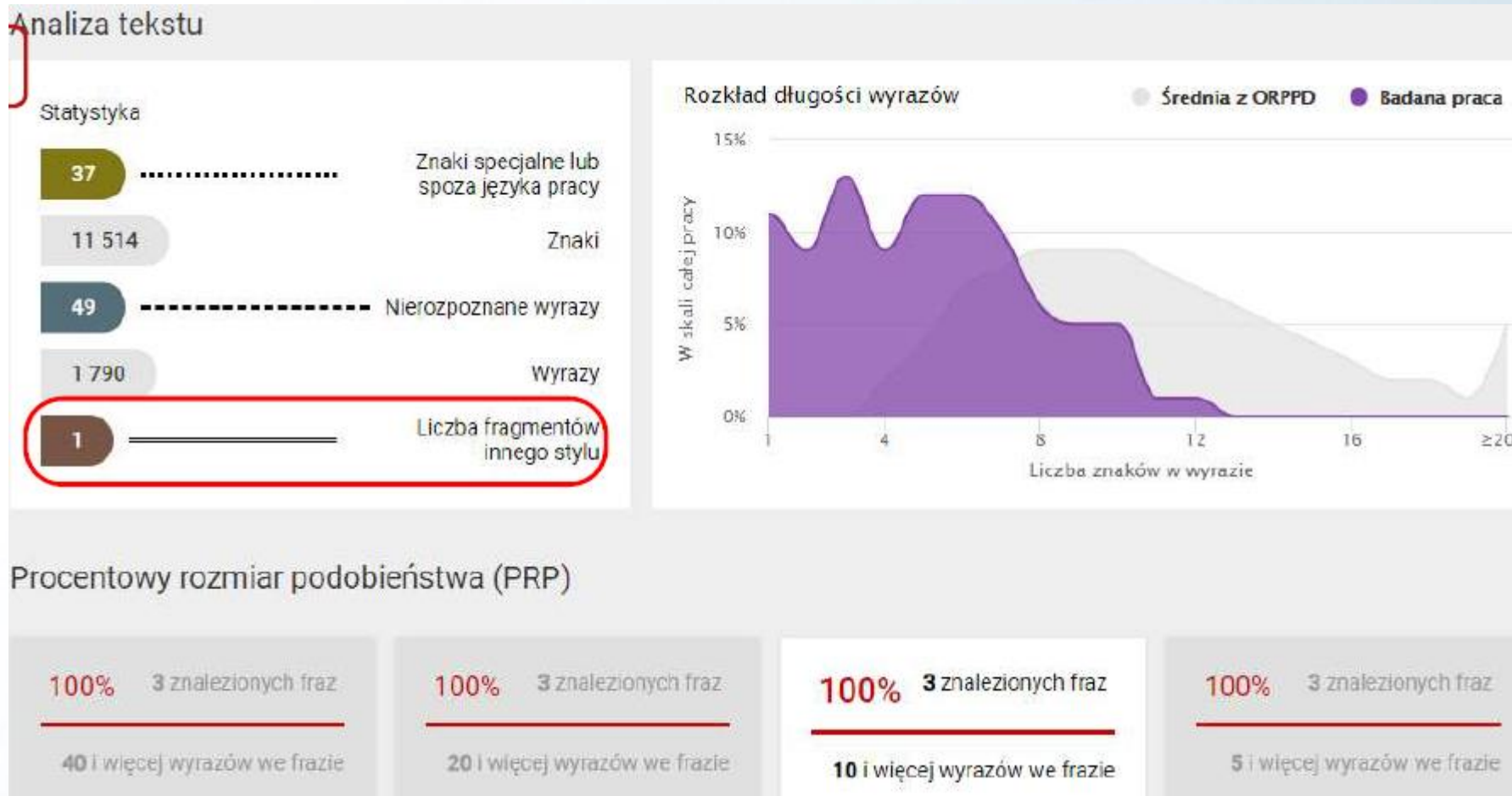
ANALIZA STYLOMETRII



- Jeśli LICZBA FRAGMENTÓW INNEGO STYLU JEST WIĘKSZA OD „0” oznacza możliwość pracy niesamodzielnej
- Należy przyjrzeć się fragmentom oznaczonym jako obcy styl w treści pracy 📍

JEDNOLITY SYSTEM ANTYPLAGIATOWY INNY STYL

RAPORT: FRAGMENTY INNEGO STYLU



AKCEPTACJA BADAŃ

RAPORT NIEZAAKCEPTOWANY

- Pomarańczowy trójkąt z wykrzyknikiem w nagłówku raportu,
- Znak wodny w postaci szarego trójkąta z wykrzyknikiem wewnątrz.

JSA LEADERSHIP SYSTEM ANTYPLAGIATOWY

SZKOŁA GŁÓWNA HANDLOWA

Wynik niez zaakceptowany przez Promotora

Raport z badania antyplagiatowego ogólny

Spis treści

Metryka	str. 1	ORPPD - wynik oraz źródła podobieństw	str. 2
Analiza tekstu	str. 2	Internet - wynik oraz źródła podobieństw	str. 3
Statystyka	str. 2	Baza aktów prawnych - wynik oraz źródła podobieństw	str. 3
Rozkład długości wyrazów	str. 2	Baza uczelni - wynik oraz źródła podobieństw	str. 4
Procentowy rozmiar podobieństwa (PRP)	str. 2	Definicje	str. 5
Wynik ogólny	str. 2	Wnioski	str. 5

Metryka

Tytuł pracy	Pełna nazwa tytułu pracy dyplomowej Lorem ipsum dolor sit amet, consectetur adipiscing elit. Aenean euismod bibendum laoreet.				
Autorzy	Nazwisko i imię	Numer albumu	Typ pracy	Jednostka	Terminik studiów
	Kowalski Jan	0123456789	Magisterska	Prawo	Nazwa kierunku studiów
	Ogiński Kacper	0123456789	Inżynierska	Infomatyka	Nazwa kierunku studiów
Ścieżka pliki	KowalskiJan12345_v2.doc KowalskiJan12345KowalskiJan12345KowalskiJan12345KowalskiJan12345KowalskiJan12345KowalskiJan12345_v2.doc				
Promotorzy	dr Niemirska Elena		Recenzenci	dr Kowalski Maciej	
Numer zgłoszenia	0123456789		Numer badania	0123456789	
			Data wykonania badania	27.09.2017 12:33:00	